



Afianza Plaza #5





*Viví Mar del Plata  
Desde un Afianza*

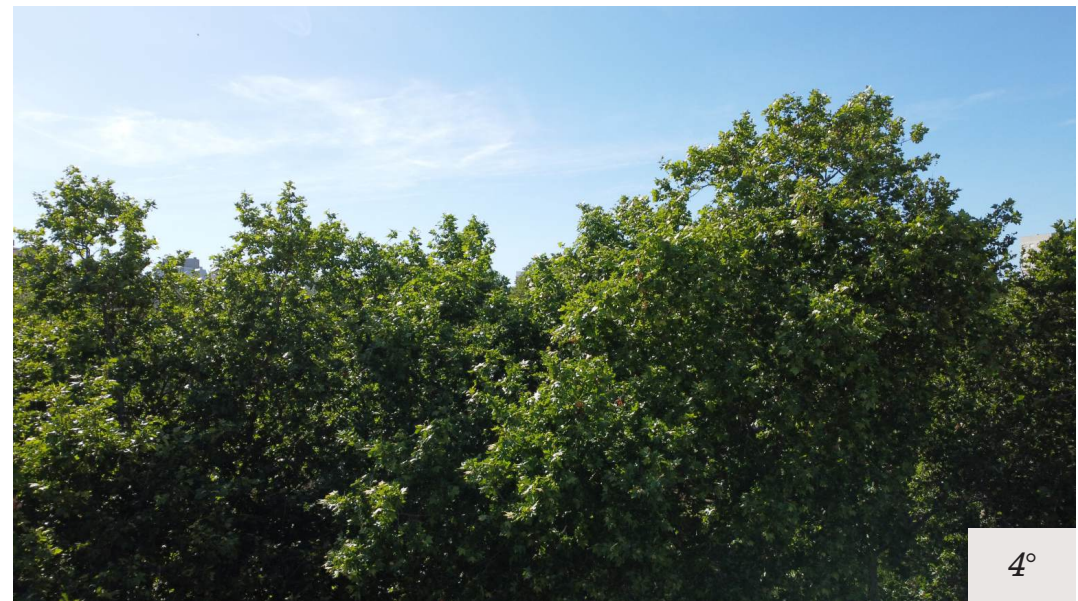
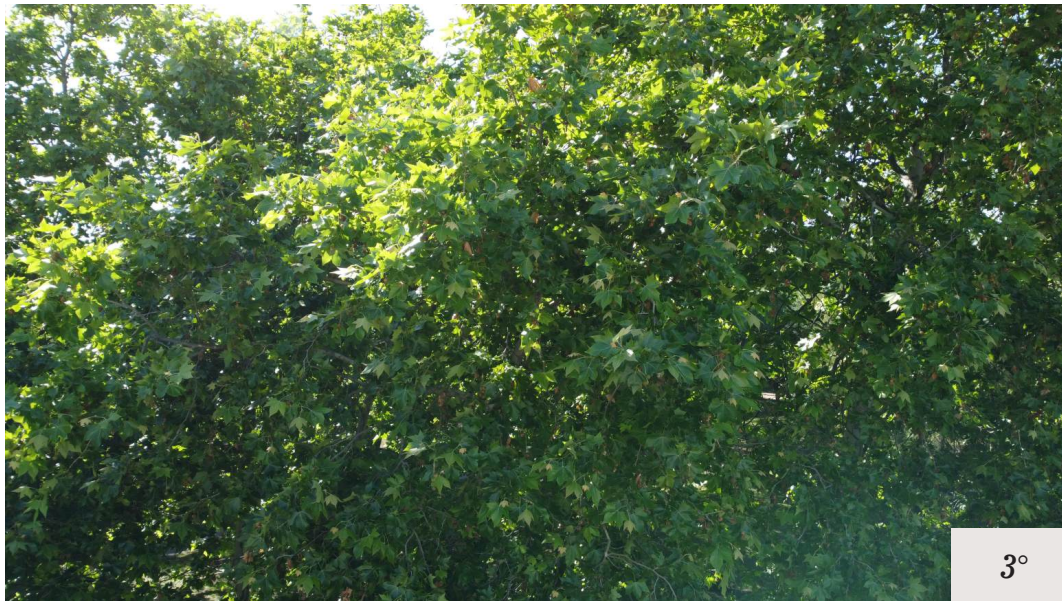
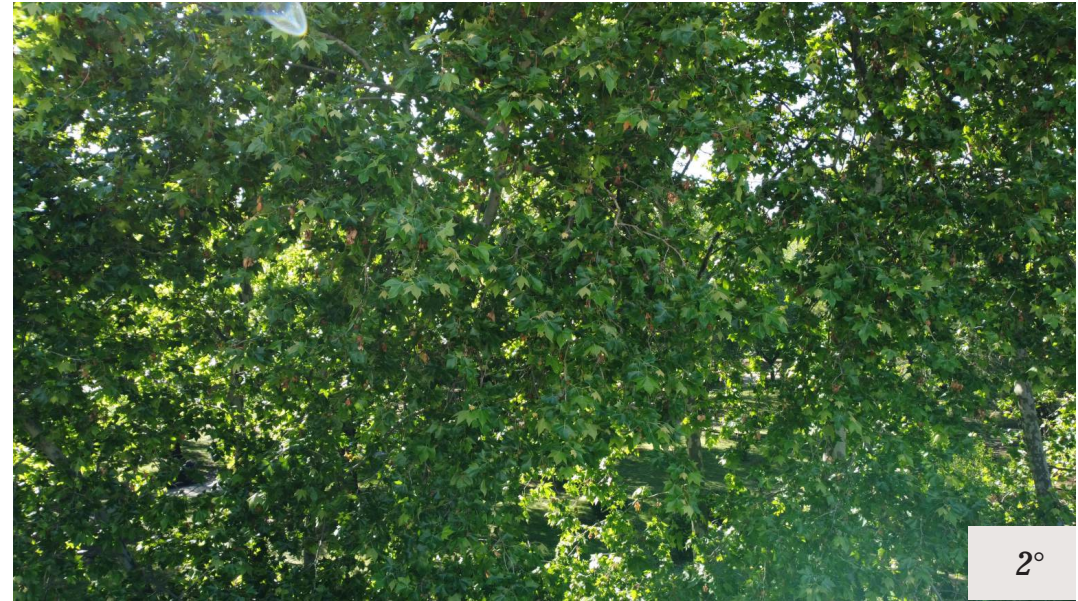
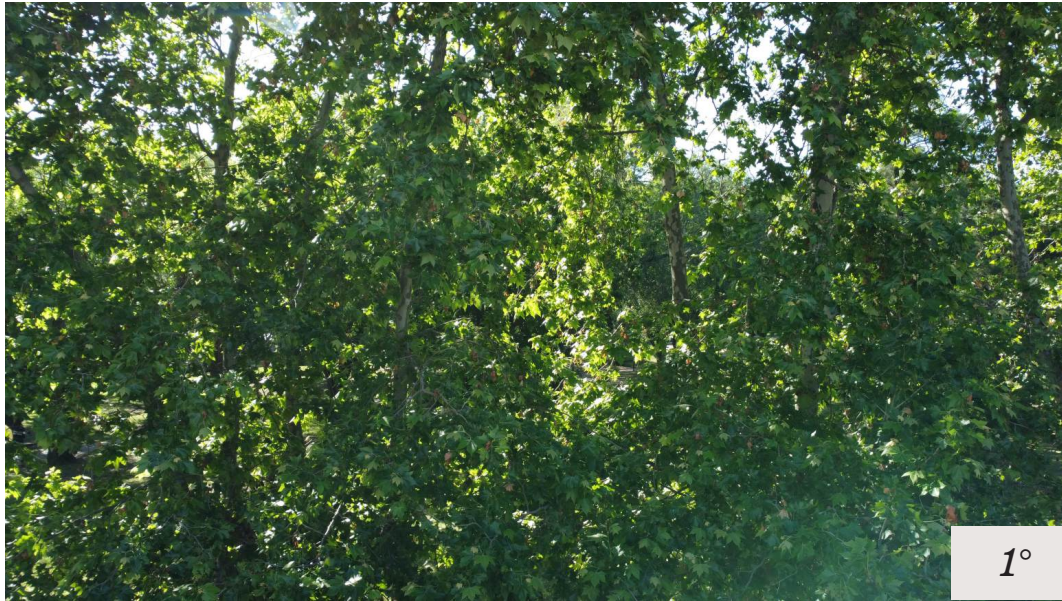




*Una vista verde, para quienes  
valoran la naturaleza y cercanía.  
Desde un proyecto de diseño con  
amenities para compartir y  
disfrutar.*



# *Vistas por Piso*







# *Los Amenities*

---



Afianza Plaza

*Hall de Recepción*



*Los Amenities  
Sala de Reuniones / Video conferencias*



*Los Amenities  
Quincho Cubierto*



*Los Amenities*  
*Quincho descubierto*

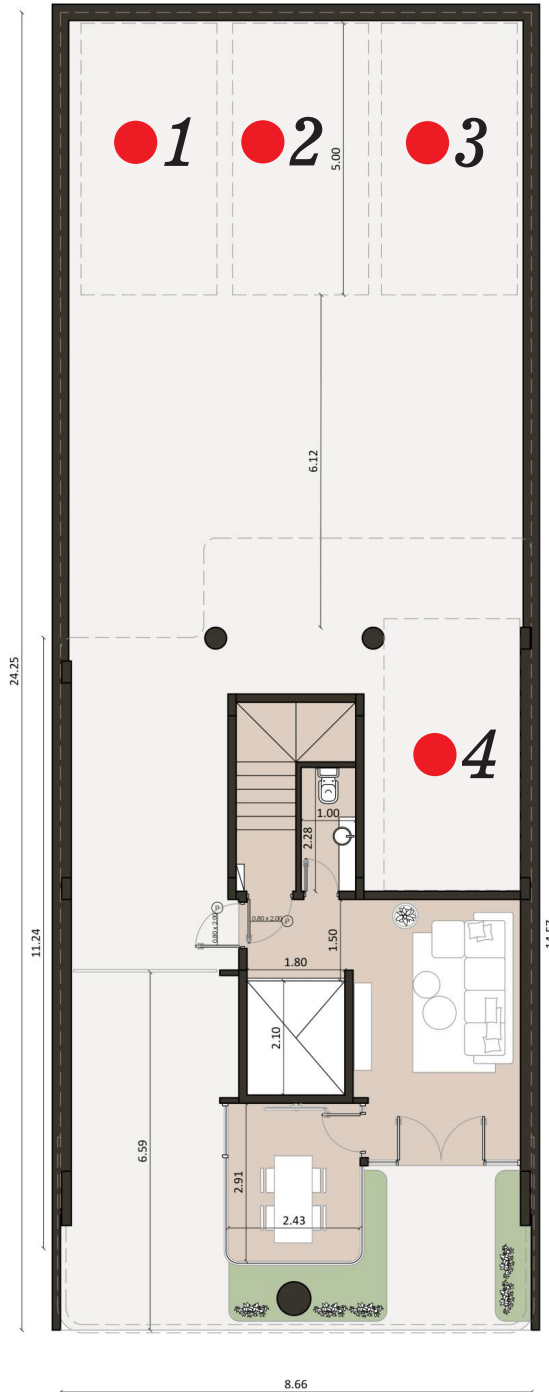


*Los Amenities  
Gimnasio*

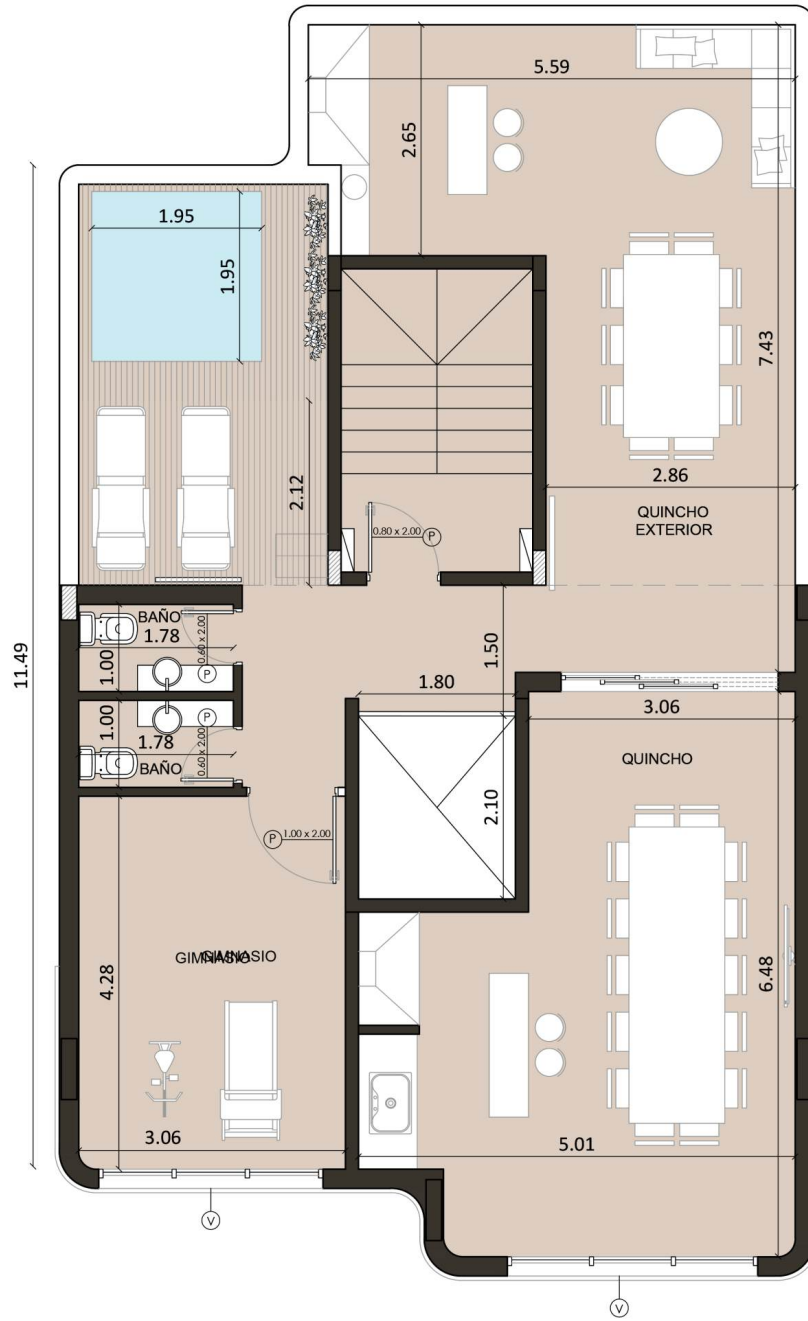


*Los Amenities  
Terraza con Jacuzzi*

● *Cocheras*



*Planta baja*



*Piso 9*



# *Las Residencias*

---



## *Afianza Plaza*

*Cuenta con 14 exclusivos departamentos*

*pisos o semipisos, todos con vista directa a la plaza.*













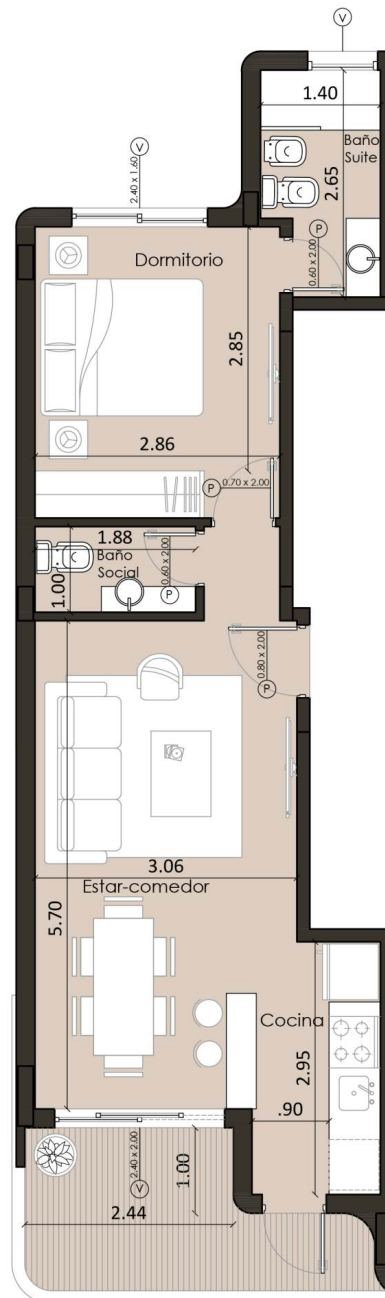
# Primer Piso

Unidad 101

Semipiso

2 Ambientes 49,5 m<sup>2</sup>

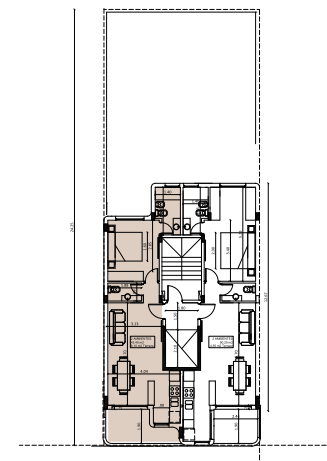
43,4 m<sup>2</sup> cubiertos + 6,1 m<sup>2</sup> de balcón terraza.



Unidad



Frente



Calle Dorrego

Plaza

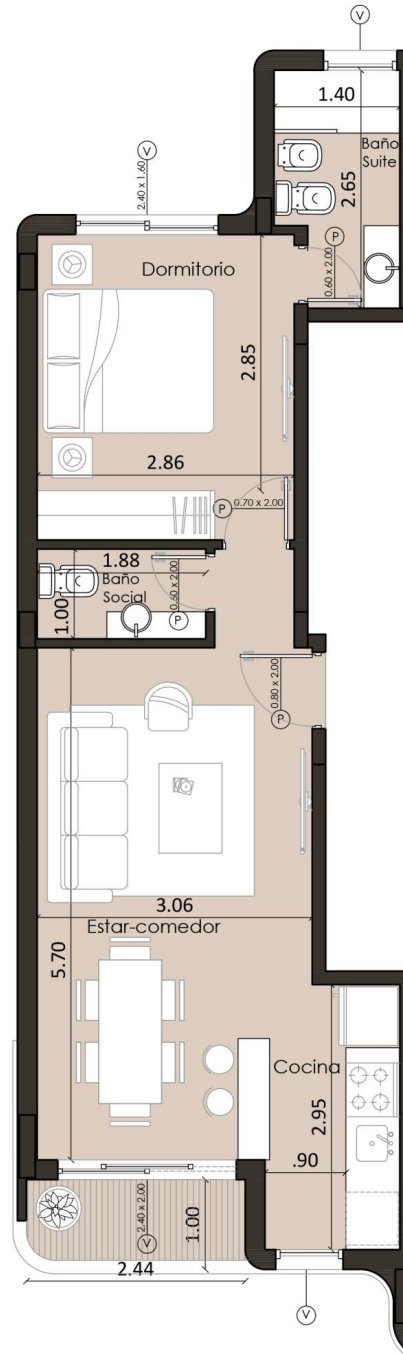
# Pisos 2, 3, 5, 6, 7 y 8.

Unidad 201 / 301 / 501 / 601 / 701 / 801

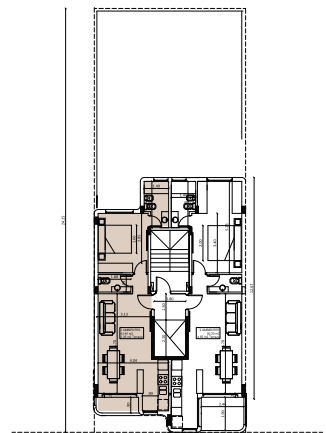
Semipiso

2 Ambientes 45,65 m<sup>2</sup>

43,3 m<sup>2</sup> cubiertos + 2,35 m<sup>2</sup> de Balcón.



Unidades



Calle Dorrego

Plaza

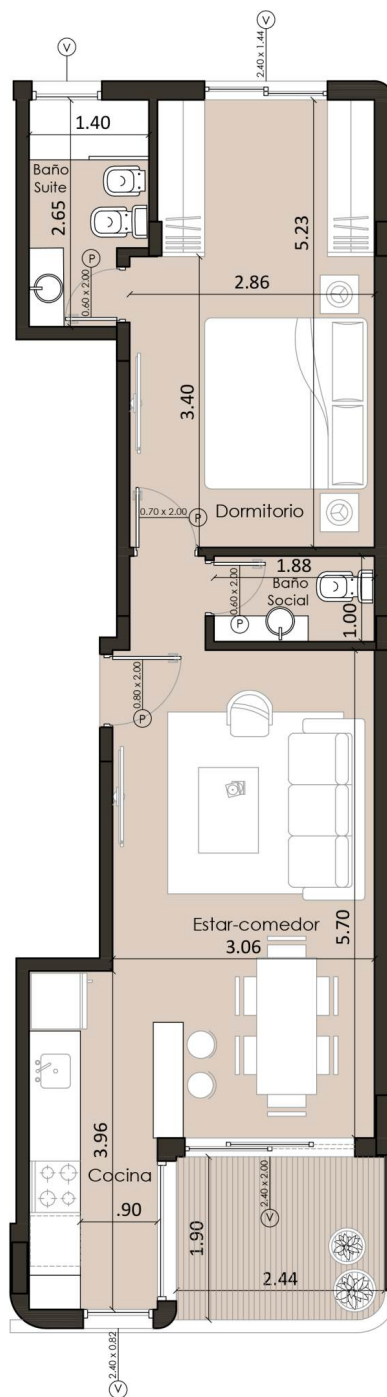
# *Pisos 1, 2, 3, 5, 6, 7 y 8.*

*Unidad 102 / 202 / 302 / 502 / 602 / 702 / 802*

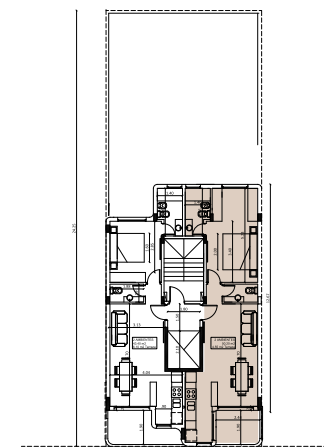
*Semipiso*

*2 Ambientes 54,7 m<sup>2</sup>*

*50,2 m<sup>2</sup> cubiertos + 4,5 m<sup>2</sup> de balcón terraza.*



*Frente*

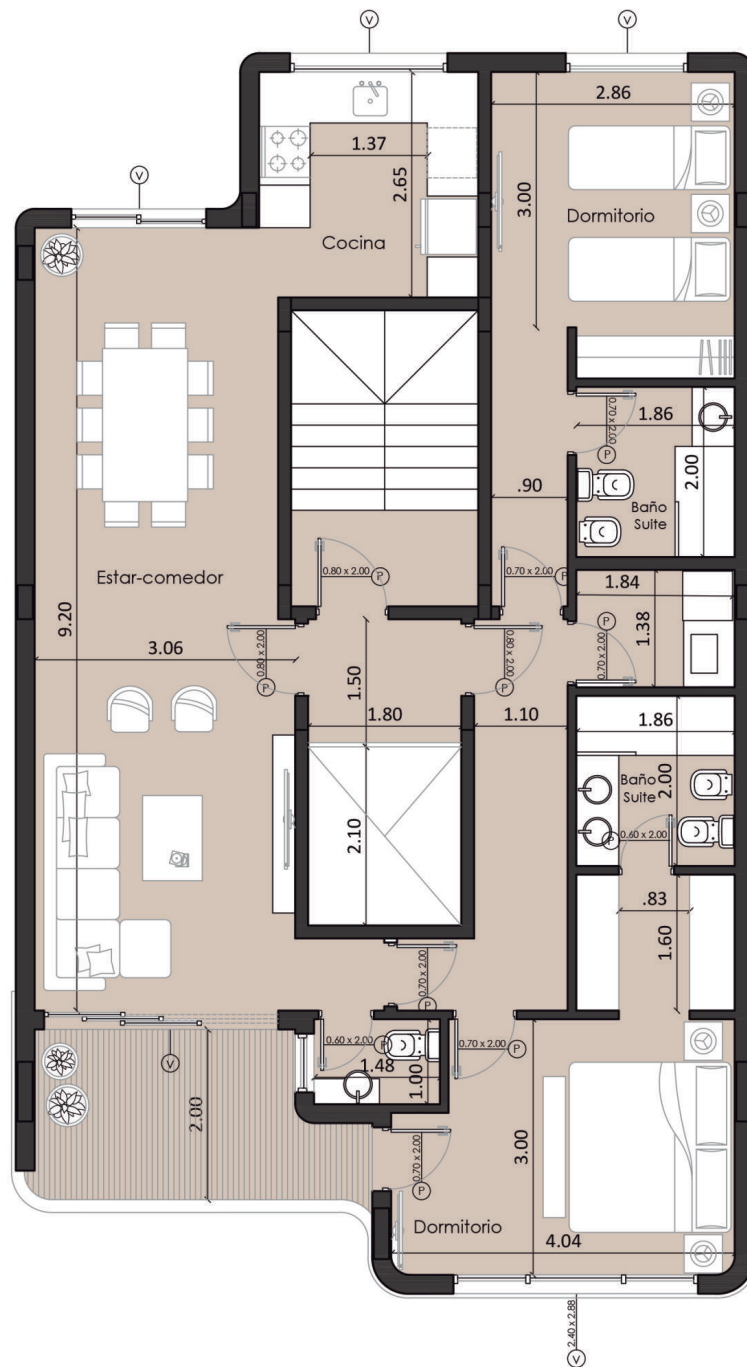


*Calle Dorrego*

*Plaza*

# Piso 4.

Unidad 403

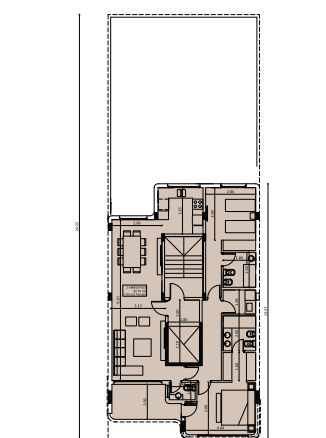


Piso  
3 Ambientes 100,4 m<sup>2</sup>  
92,7 m<sup>2</sup> cubiertos + 7,45 m<sup>2</sup> de terraza.

Unidad



Frente



Calle Dorrego

Plaza

# *Visita el Departamento Modelo en Afianza II*

---

*Aprecia las terminaciones de  
tu futuro departamento*















# *Memoria Técnica*

## *Seguridad*

*Cerradura electronica de acceso.*

## *Aberturas*

*Doble vidriado hermético (dvh) en aluminio pre-pintado negro o similar.*

## *Pisos y revestimientos*

*Porcelanato de primer calidad en estar - comedor, dormitorio, baños y cocina.*

## *Climatización:*

*Calefacción por radiadores.*

*Pre Instalación de aires acondicionados en Living Comedores.*

## *Baños*

*Gritería marca FV o similar. Artefactos marca ROCA o similar.*

*Equipados con espejo y mampara fija.*

## *Cocinas*

*Mesada en granito. Grifería monocomando FV o similar.*

*Bajo mesadas y alacenas en melamina.*

## *Placares*

*Equipamiento interior completo y puertas corredizas.*



VR 360



*Conoce nuestra experiencia  
de realidad virtual*

Accede con un click y conoce Afianza Plaza #5

Ver en realidad virtual



# Línea Afianza

#5



## *Afianza I*

*San Martín 4656*

*7 Departamentos, cocheras y quincho*

*Inicio de Obra: Febrero 2019*

*Fin de Obra: Septiembre 2020*



## *Afianza II*

*Salta 4082*

*22 Departamentos, cocheras y amenities*

*Inicio de Obra: Noviembre 2020.*

*Fin de Obra previsto: Julio 2023*



## *Afianza Villa Morra #3*

*Villa Morra, Asunción, Paraguay*

*16 Departamentos, cocheras y amenities.*

*Inicio de obra: Mayo 2023.*

*Fin de obra: Mayo 2024.*



## *Afianza Palace #4*

*Salta 3952*

*25 Departamentos, cocheras y amenities.*

*Inicio de Obra: Enero 2024.*

*Fin de Obra Previsto: Diciembre 2025.*



## *Afianza Plaza #5*

*Dorrego 2241*

*14 Departamentos, cocheras y amenities.*

*Inicio de Obra: Septiembre 2023.*

*Fin de Obra previsto: Diciembre 2025.*



## *Afianza Mariscal #6*

*Asunción, Paraguay.*

*51 departamentos, cocheras y amenities.*

*Inicio de obra previsto: Octubre 2024.*

*Fin de obra previsto: Abril 2026.*



**Afianza**  
Constructora