



# Afianza Palace<sup>#4</sup>



*Viví Mar del Plata  
Desde un Afianza*





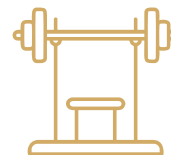
## Ubicación

*En el tradicional barrio San José, un área tranquila y residencial con fácil acceso a toda la ciudad.*

## *Afianza Palace<sup>#4</sup>*

*Un edificio de 25 residencias, con terminaciones de categoría y amenities exclusivos:*

- *Hall de acceso*
- *Piscina climatizada cubierta*
- *Gimnasio con zona de pilates*
- *Sala de Masajes*
- *Coworking*
- *Quincho cubierto*
- *Terraza*
- *Cocheras opcionales.*



# Afianza Palace #4



#4

## *Los Amenities*

---

# Afianza Palace





*Los Amenities*  
*Hall de Recepción*

#4



*Los Amenities*

### ***Quincho Cubierto***

*Conectado a la terraza y con posibilidad de unión a la zona de coworking para mayor confort en los eventos de sus residentes.*

#4



*Los Amenities  
Gimnasio con zona de  
Pilates*

#4



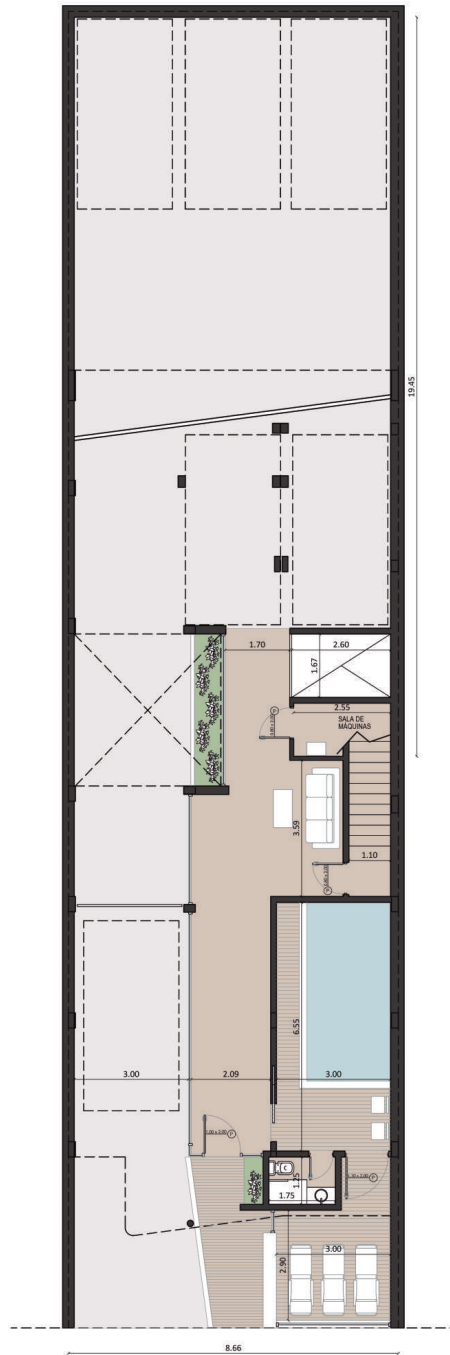
Los Amenities  
Sala de Masajes

#4



*Los Amenities*  
*Piscina cubierta*  
*climatizada*

#4



*Planta baja*



#4

# *Las Residencias*

---



*Living Comedor*  
*Tipología 04.*

#4



*Cocina*  
*Tipología 04.*

#4



*Terraza  
Tipología 04.*

#4



*Living Comedor*  
*Tipología 08.*

#4



*Ambiente*  
*Tipología 05.*

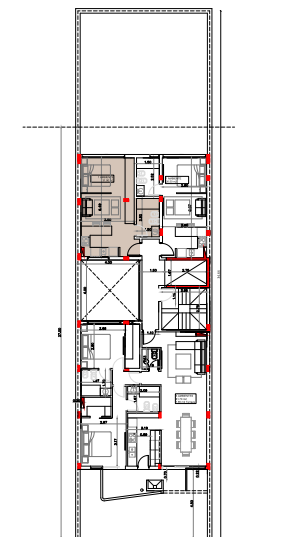
#4

# Primer Piso

Unidad 102



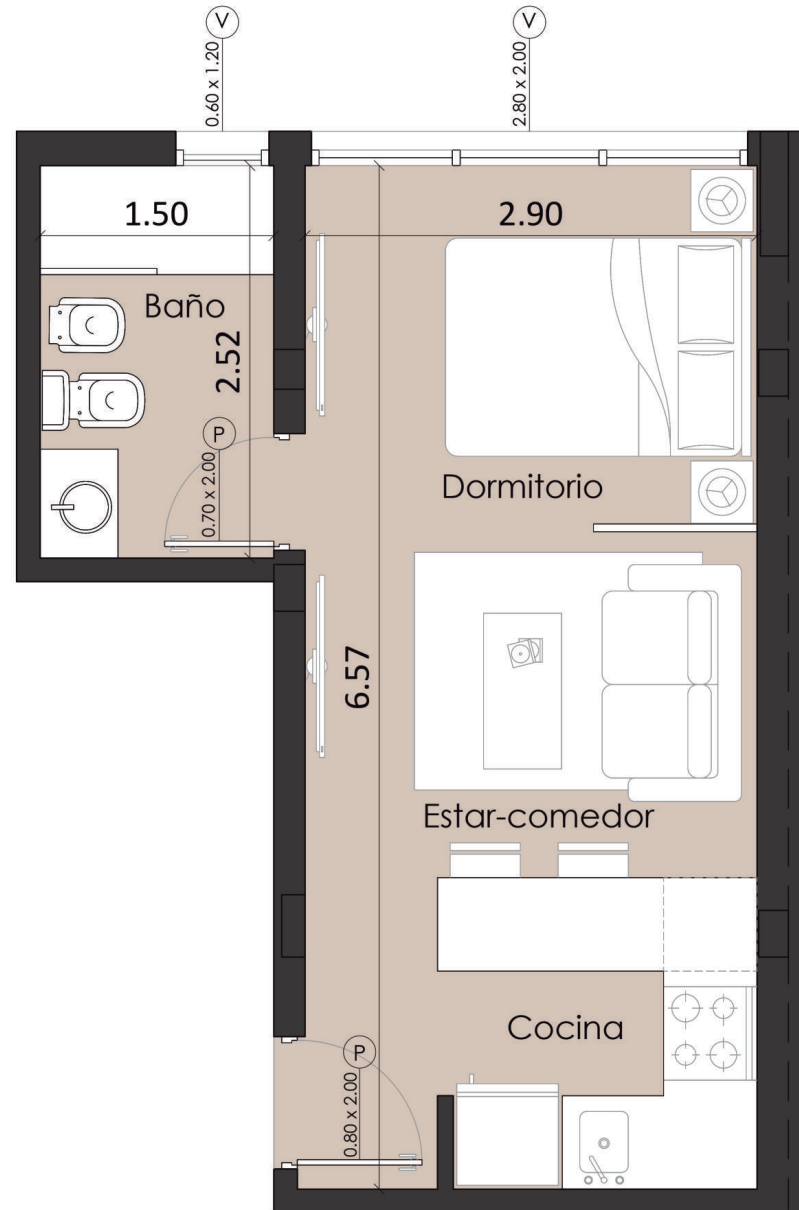
1 Ambiente 31 m<sup>2</sup>



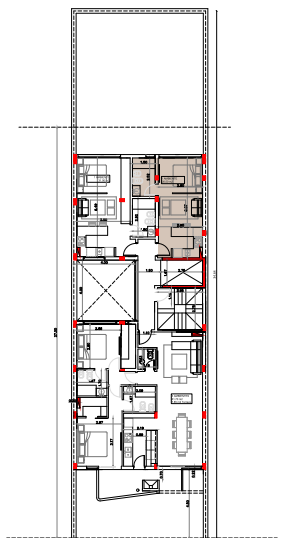
Calle Salta

# Primer Piso

Unidad 103



1 Ambiente 26,5 m<sup>2</sup>

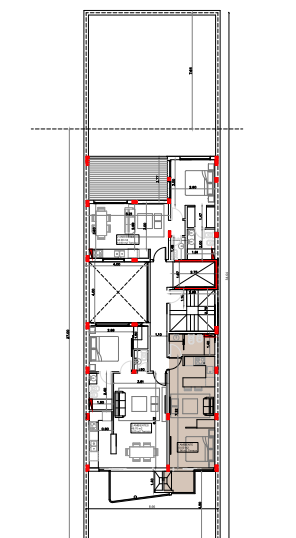
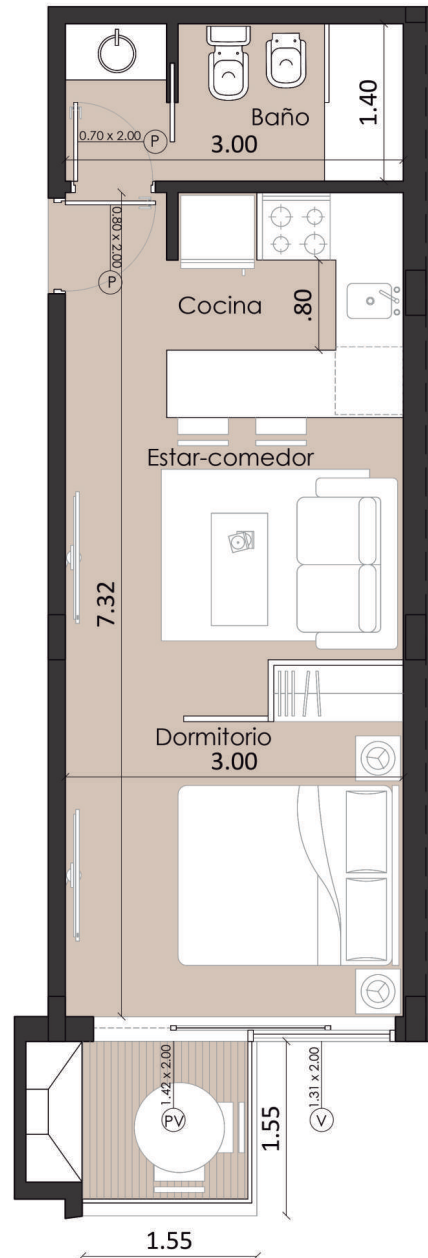


Calle Salta

# Primer al Octavo Piso

Unidades 105, 205, 305, 405, 505,  
605, 705 y 805.

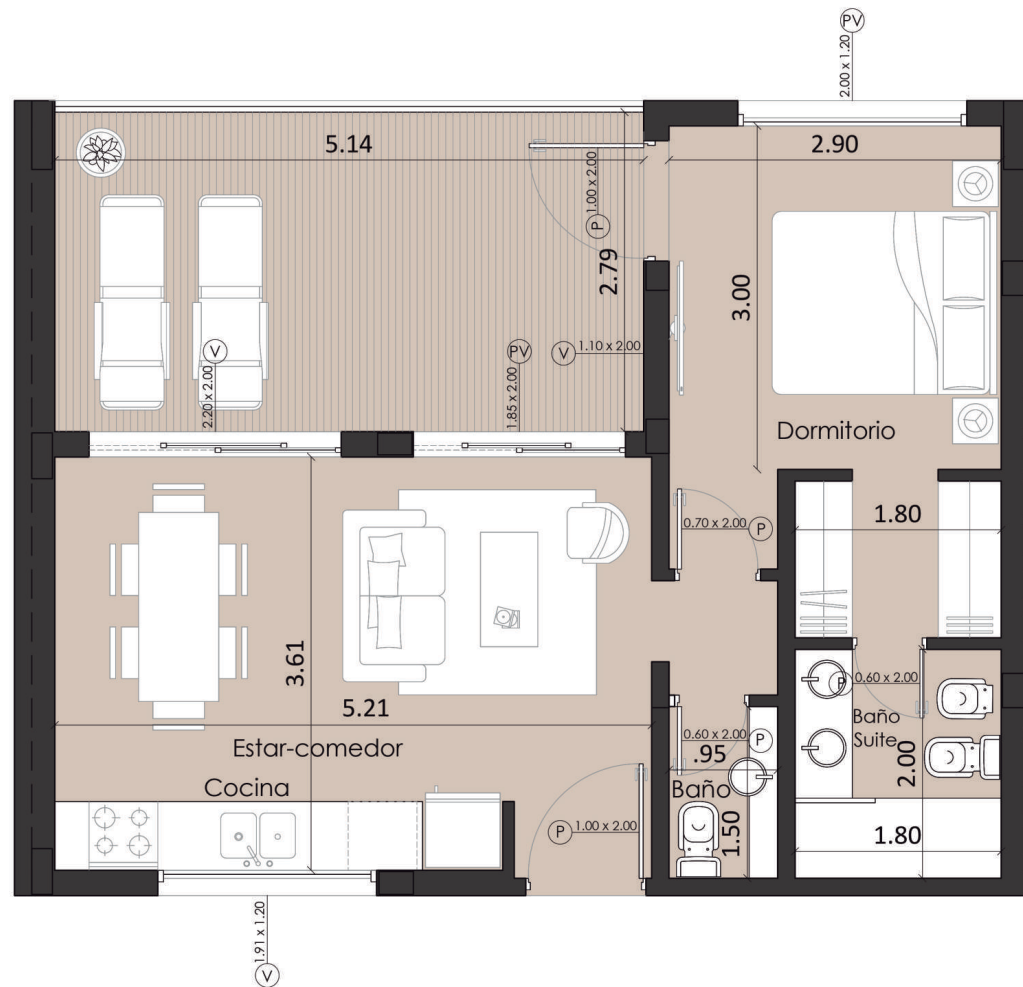
1 Ambiente 32,9 m<sup>2</sup>  
30 m<sup>2</sup> cubiertos + 2,9 m<sup>2</sup> de Balcón con Parrilla.



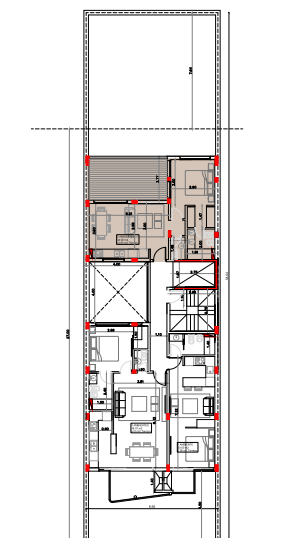
Calle Salta

# Segundo Piso

Unidad 206



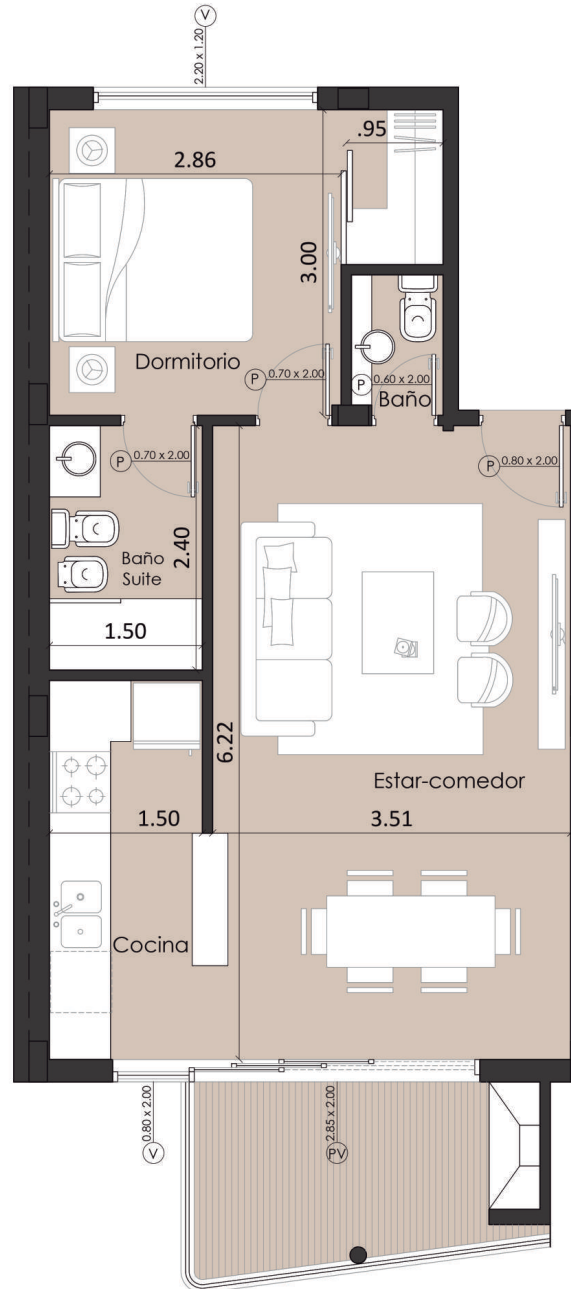
2 Ambientes 58,9 m<sup>2</sup>  
44 m<sup>2</sup> cubiertos + 14,9 m<sup>2</sup> de terraza.



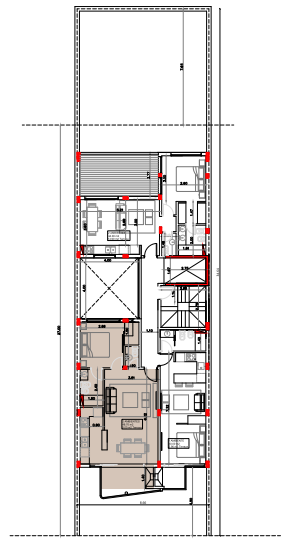
Calle Salta

# Segundo al Octavo Piso

Unidades 104, 204, 304, 404, 504, 604, 704 y 804.



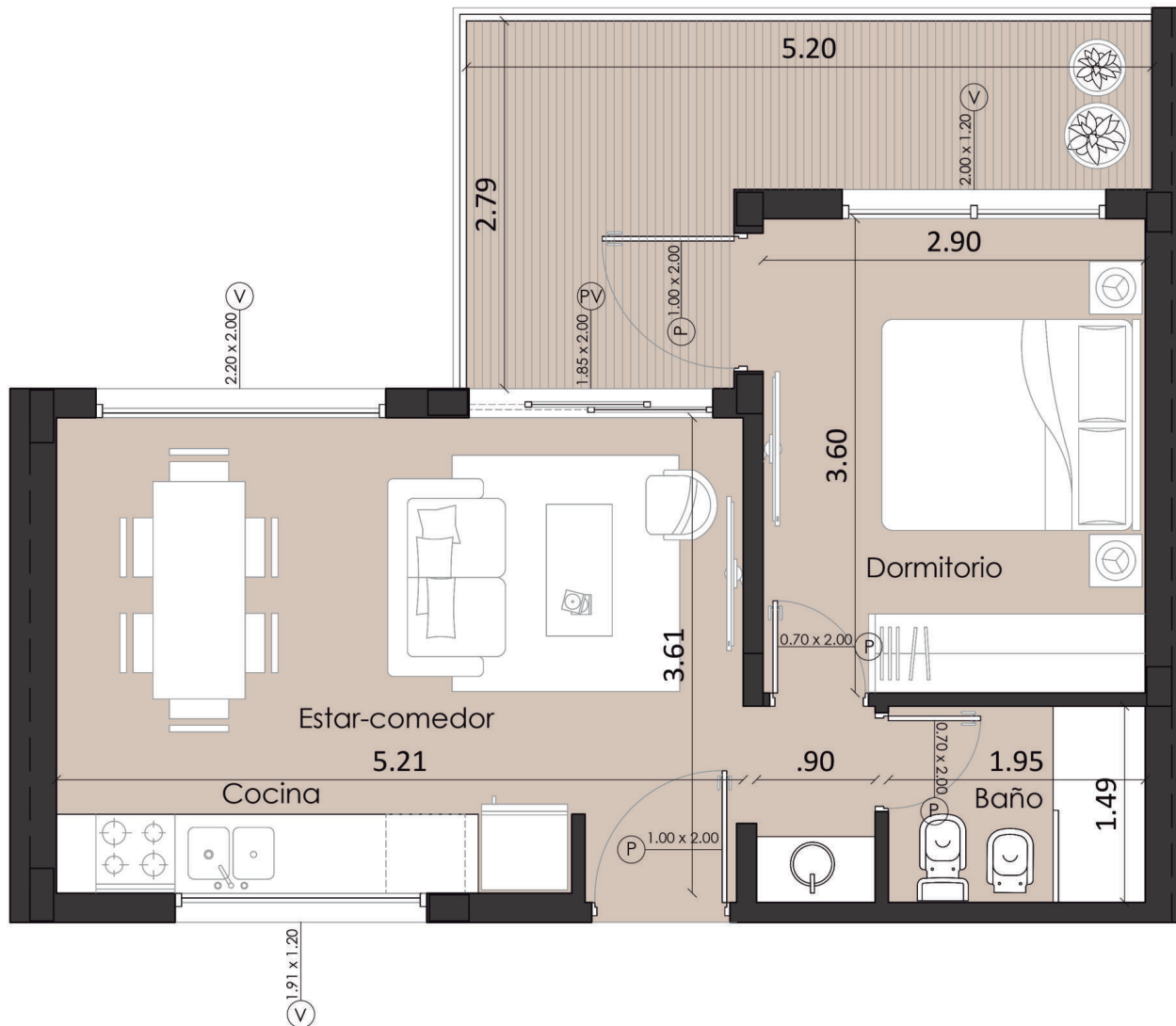
2 Ambientes 53,7 m<sup>2</sup>  
48,7 m<sup>2</sup> cubiertos + 5 m<sup>2</sup> de Terraza con Parrilla.



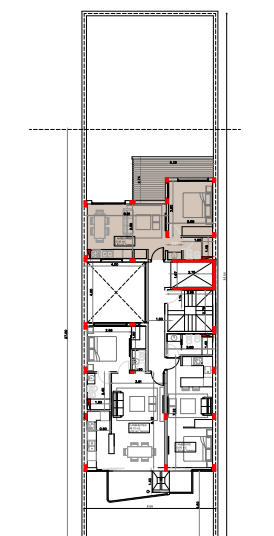
Calle Salta

# Tercer Piso

Unidad 307



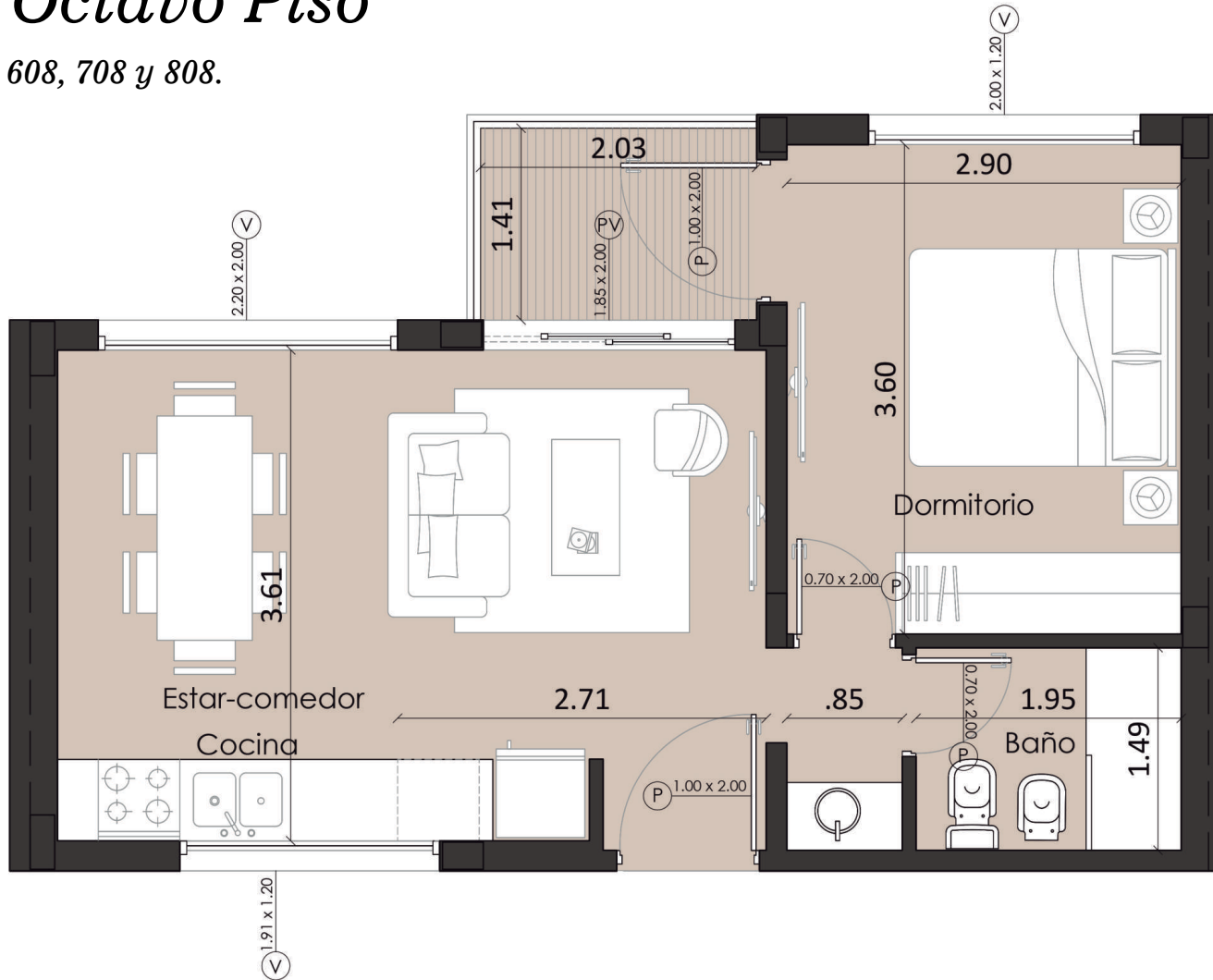
2 Ambientes 49,6 m<sup>2</sup>  
39,8 m<sup>2</sup> cubiertos + 9,8 m<sup>2</sup> de terraza.



Calle Salta

# Cuarto al Octavo Piso

Unidades 408, 508, 608, 708 y 808.

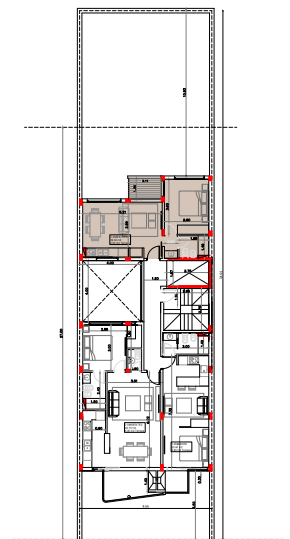


2 Ambientes 42,2 m<sup>2</sup>  
39,3 m<sup>2</sup> cubiertos + 2,9 m<sup>2</sup> de terraza.

Unidades



Contrafrente



Calle Salta

# *Visita el Departamento Modelo en Afianza II*

---

*Aprecia las terminaciones de  
tu futuro departamento*

















# Memoria Técnica

## Aberturas

*Doble vidriado hermético (dvh) en aluminio pre-pintado negro o similar.*

## Pisos y revestimientos

*Porcelanato de primer calidad en estar - comedor, dormitorio, baños y cocina.*

## Climatización.

*Monoambientes con calefactor a gas. 2 y 3 Ambientes por radiadores.*

*Pre instalación de aires acondicionados en living comedores.*

## Baños

*Gritería marca FV o similar. Artefactos marca ROCA o similar.*

*Equipados con espejo y mampara fija.*

## Cocinas

*Mesada en granito. Grifería monocomando FV o similar.*

*Bajo mesadas y alacenas en melamina.*

## Placares

*Equipamiento interior completo y puertas corredizas.*

## Seguridad

*Entrada al edificio por llave de aproximación.*

*Portero Visor con acceso a cámaras de seguridad.*

*Cerradura electrónica de acceso.*



*Conoce nuestra experiencia  
de realidad virtual*

Accede con un click y conoce Afianza Palace#4

Ver en realidad virtual



# Línea Afianza

#4



## *Afianza I*

*San Martín 4656*

*7 Departamentos, cocheras y quincho*

*Inicio de Obra: Febrero 2019*

*Fin de Obra: Septiembre 2020*

## *Afianza II*

*Salta 4082*

*22 Departamentos, cocheras y amenities*

*Inicio de Obra: Noviembre 2020.*

*Fin de Obra previsto: Julio 2023*

## *Afianza Villa Morra #3*

*Villa Morra, Asunción, Paraguay*

*16 Departamentos, cocheras y amenities.*

*Inicio de obra: Mayo 2023.*

*Fin de obra: Mayo 2024.*



## *Afianza Palace #4*

*Salta 3952*

*25 Departamentos, cocheras y amenities.*

*Inicio de Obra: Enero 2024.*

*Fin de Obra Previsto: Diciembre 2025.*

## *Afianza Plaza #5*

*Dorrego 2241*

*14 Departamentos, cocheras y amenities.*

*Inicio de Obra: Septiembre 2023.*

*Fin de Obra previsto: Diciembre 2025.*

## *Afianza Mariscal #6*

*Asunción, Paraguay.*

*51 departamentos, cocheras y amenities.*

*Inicio de obra previsto: Octubre 2024.*

*Fin de obra previsto: Abril 2026.*



Afianza  
Constructora