

Afianza II

Salta 4082

*Diseñado para vivir,
construido para durar.*



Ubicación

En el tradicional barrio San José, un área tranquila y residencial con fácil acceso a toda la ciudad.



Afianza II

Afianza II

Un desarrollo que combina, en forma equilibrada y armónica, diseño, seguridad y calidad de vida.





*Acceso
Bloque 1*



Acceso
Bloque 2 y 3



Trotadora



*Contrafrente
Bloque 1*



El Proyecto

Emplazado en un amplio lote de 11 x 43 m, cuenta con 22 unidades residenciales, cocheras y bauleras.

En el último piso se encuentran los amenities y Sky Offices.

Los Amenities



*Los Amenities
Quincho climatizado*



Los Amenities
Quincho descubierto



*Los Amenities
Living Exterior*



*Los Amenities
Terraza con Jacuzzi*



*Los Amenities
Gimnasio*



*Los Amenities
Cocheras*



*Los Amenities
Bauleras*

Las Sky Offices

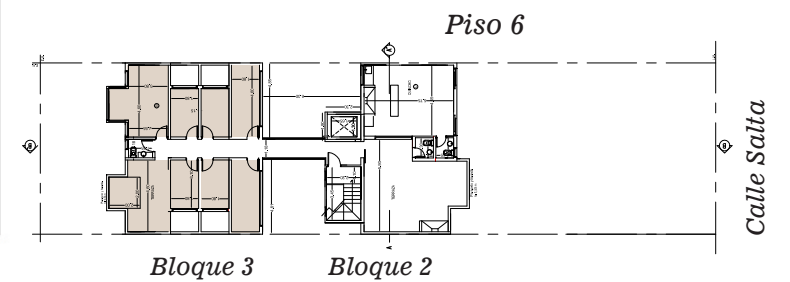
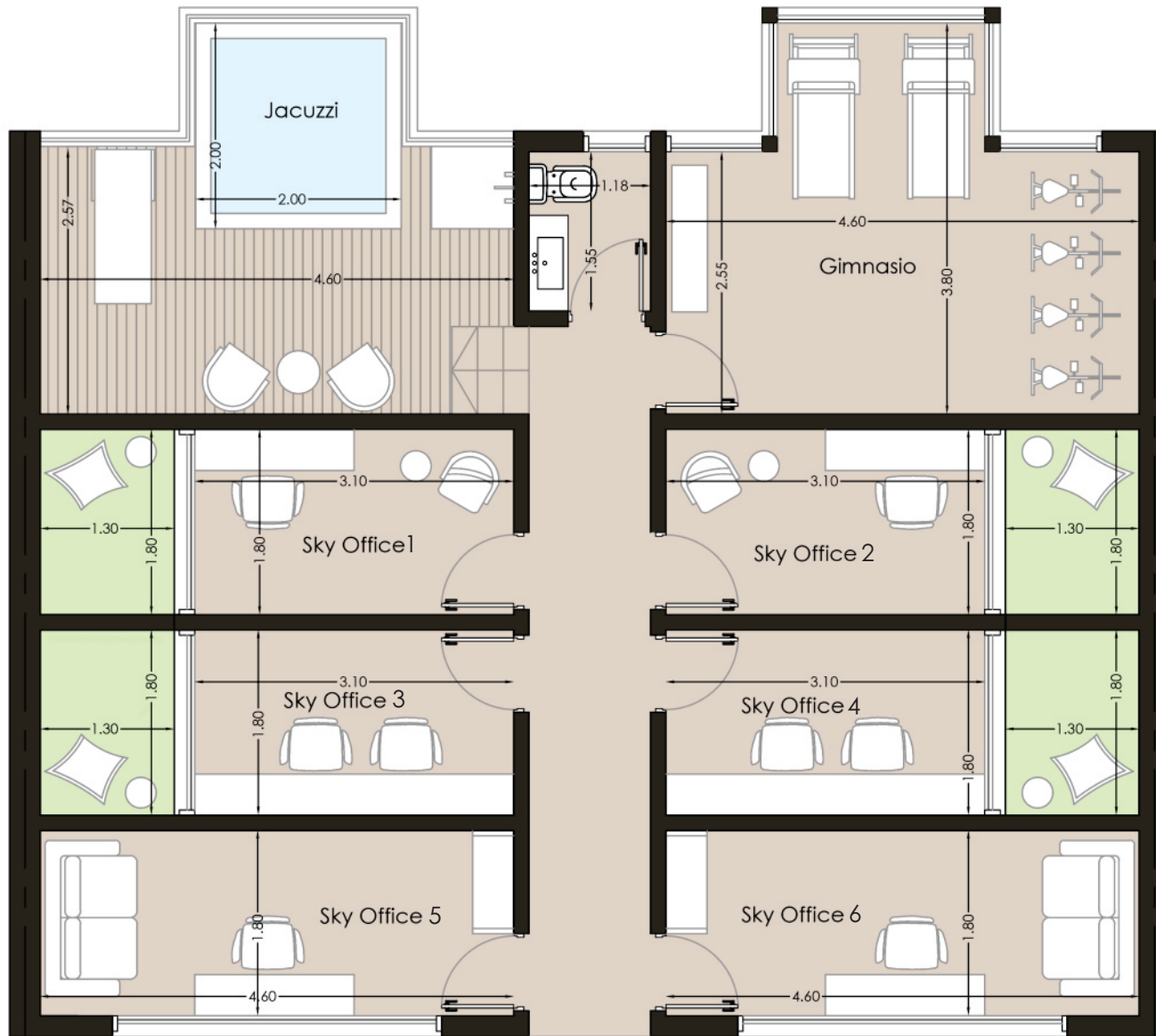


Las Sky Offices

El proyecto ofrece a los residentes la opción de adquirir un espacio privado en el último piso, como complemento a su vivienda.

Con luminosidad y amplias vistas buscan generar un espacio de concentración para potenciar su hobby o mejorar la experiencia de Home Office.

Sky Office, Jacuzzi y Gimnasio



Terraza y Quincho



Las Residencias



*Las Residencias
Living Comedor*



*Las Residencias
Cocina*





*Las Residencias
Dormitorio*

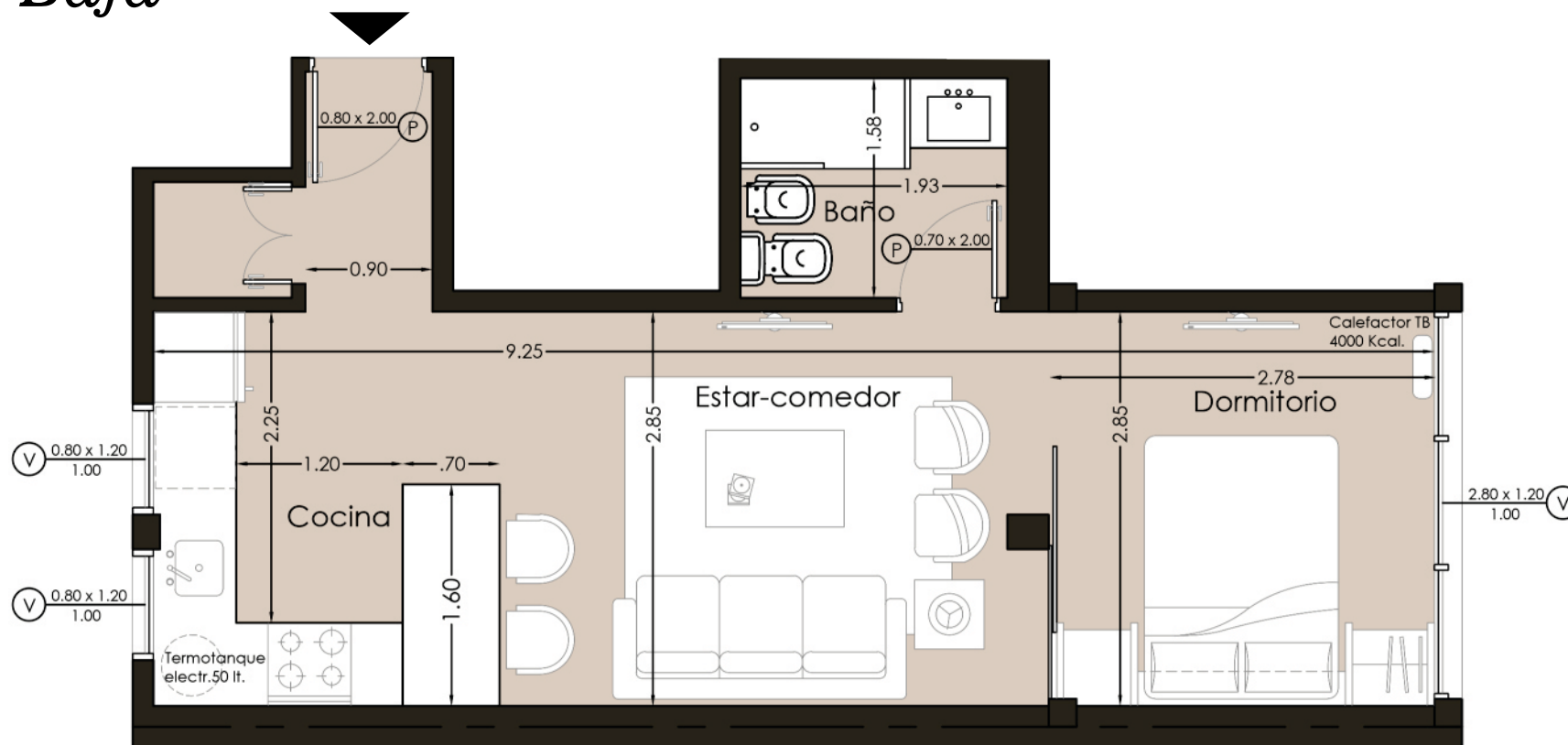


*Las Residencias
Balcones*

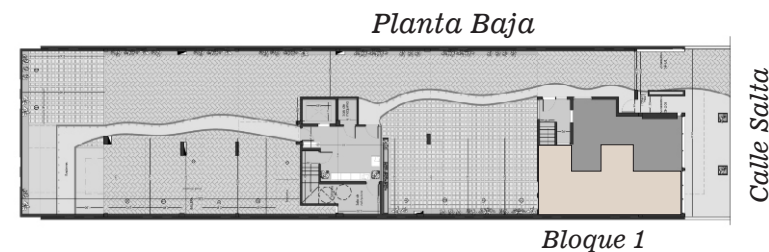


*Las Residencias
Pasillo*

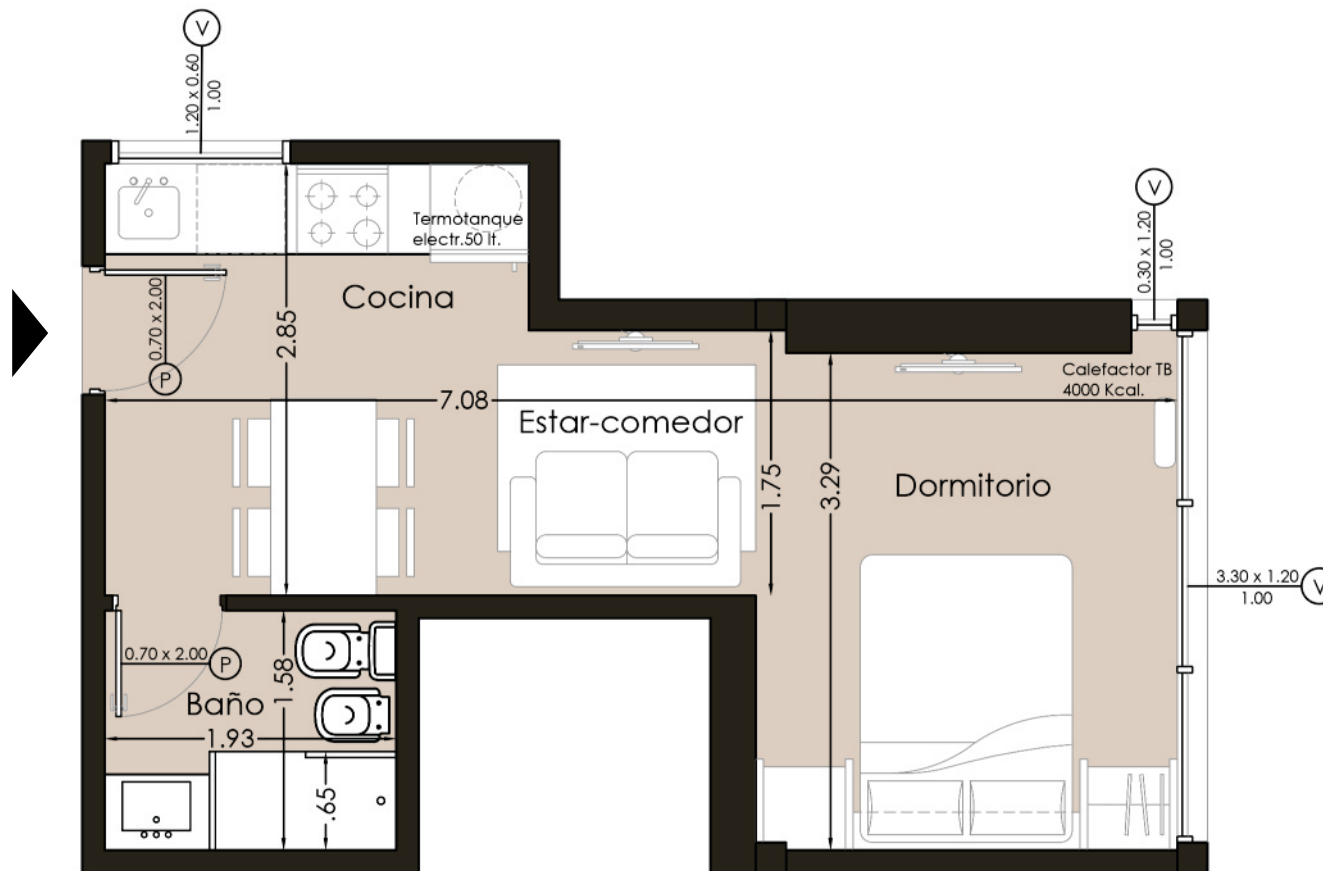
Bloque 1
Planta Baja
Unidad 01



37,7 m² Cubiertos.
 Monoambiente



Bloque 1
Planta Baja
Unidad 02



Planta Baja

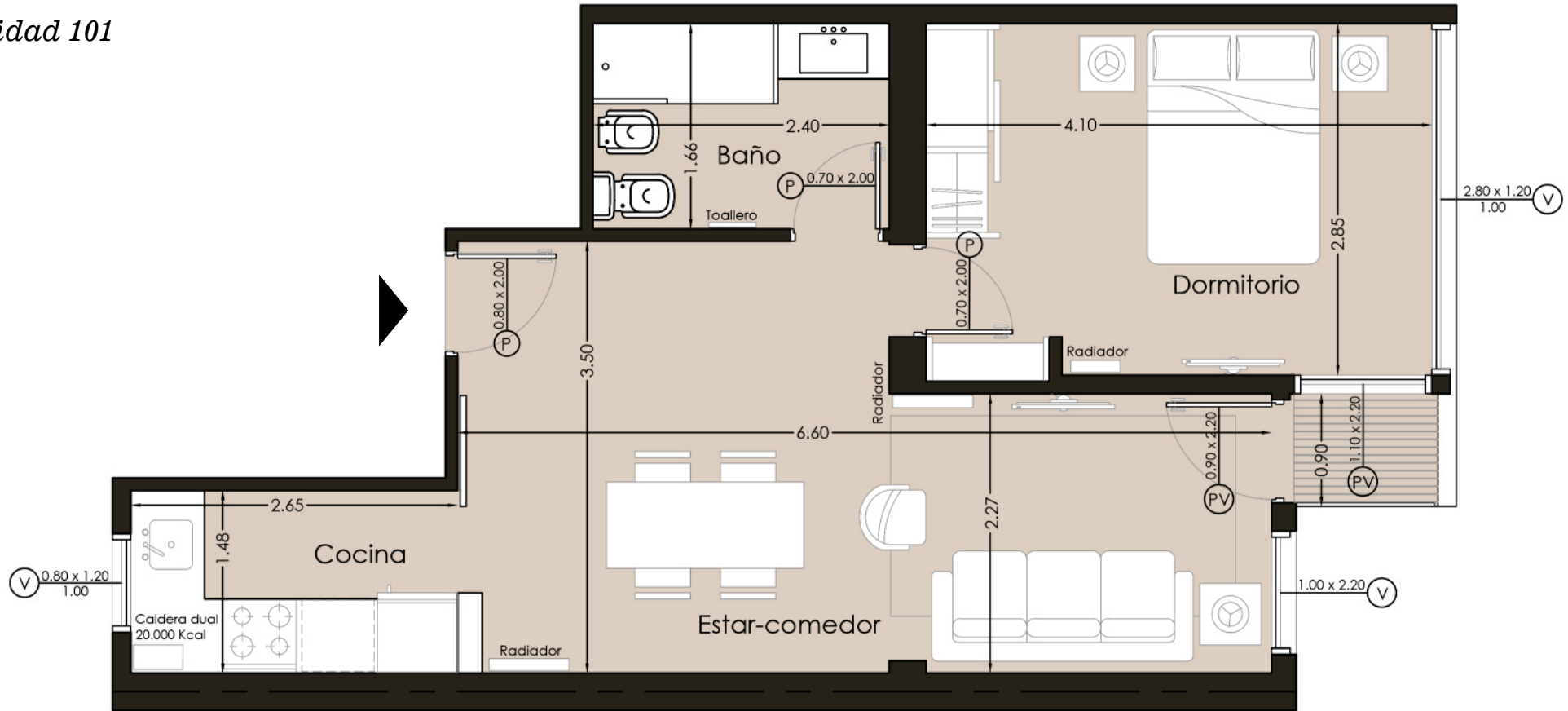


Bloque 1

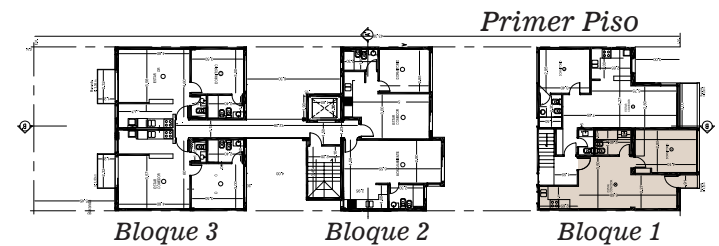
Calle Salta

26,2 m2 Cubiertos.
Monoambiente

Bloque 1
Piso 1
Unidad 101

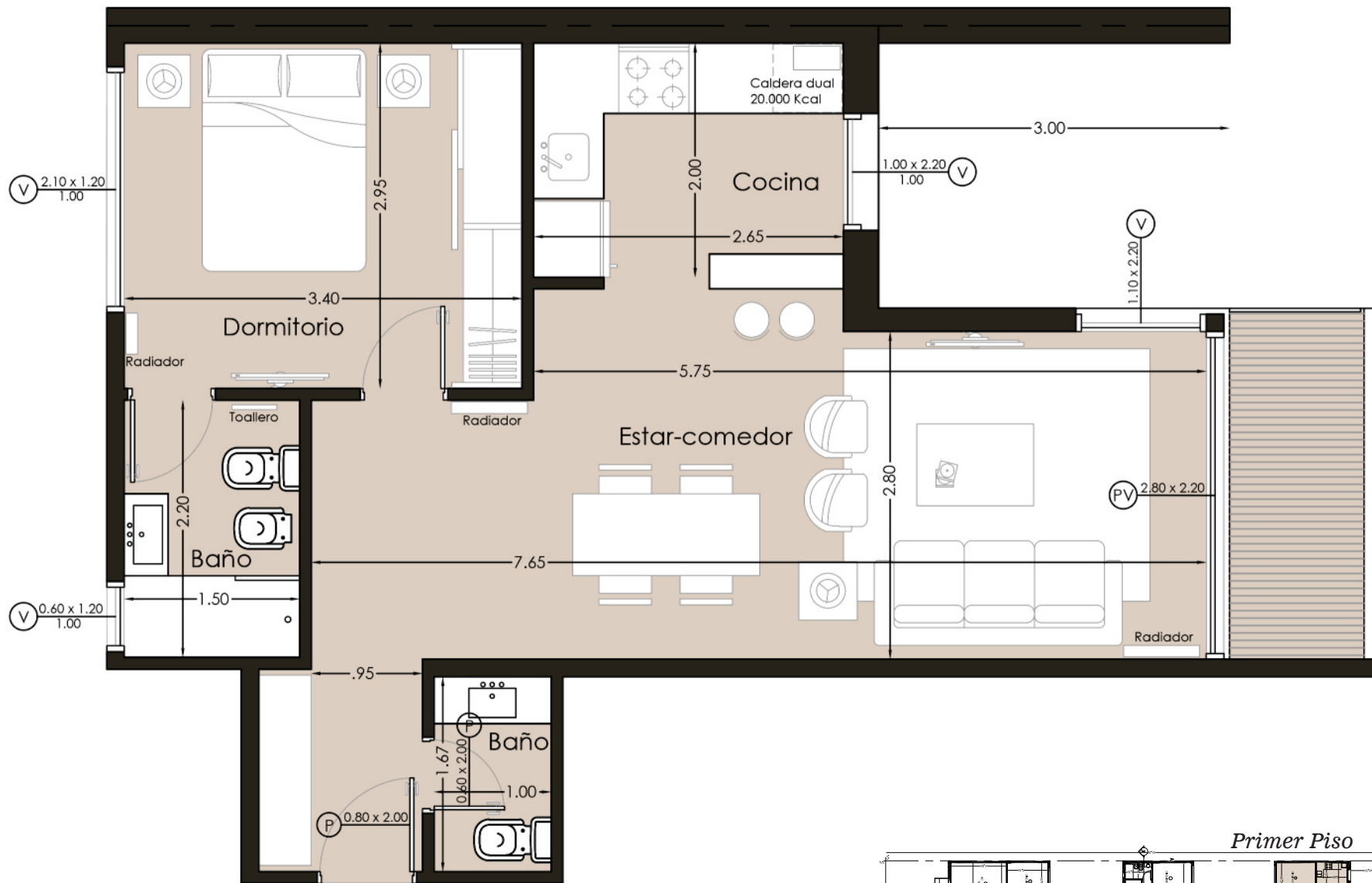


44,28 m2 Cubiertos + 1,18 Descubiertos.
2 Ambientes

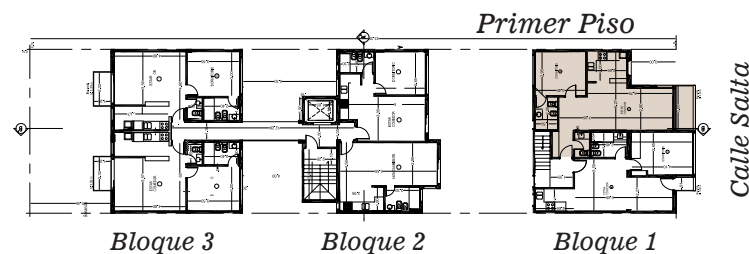


Calle Salta

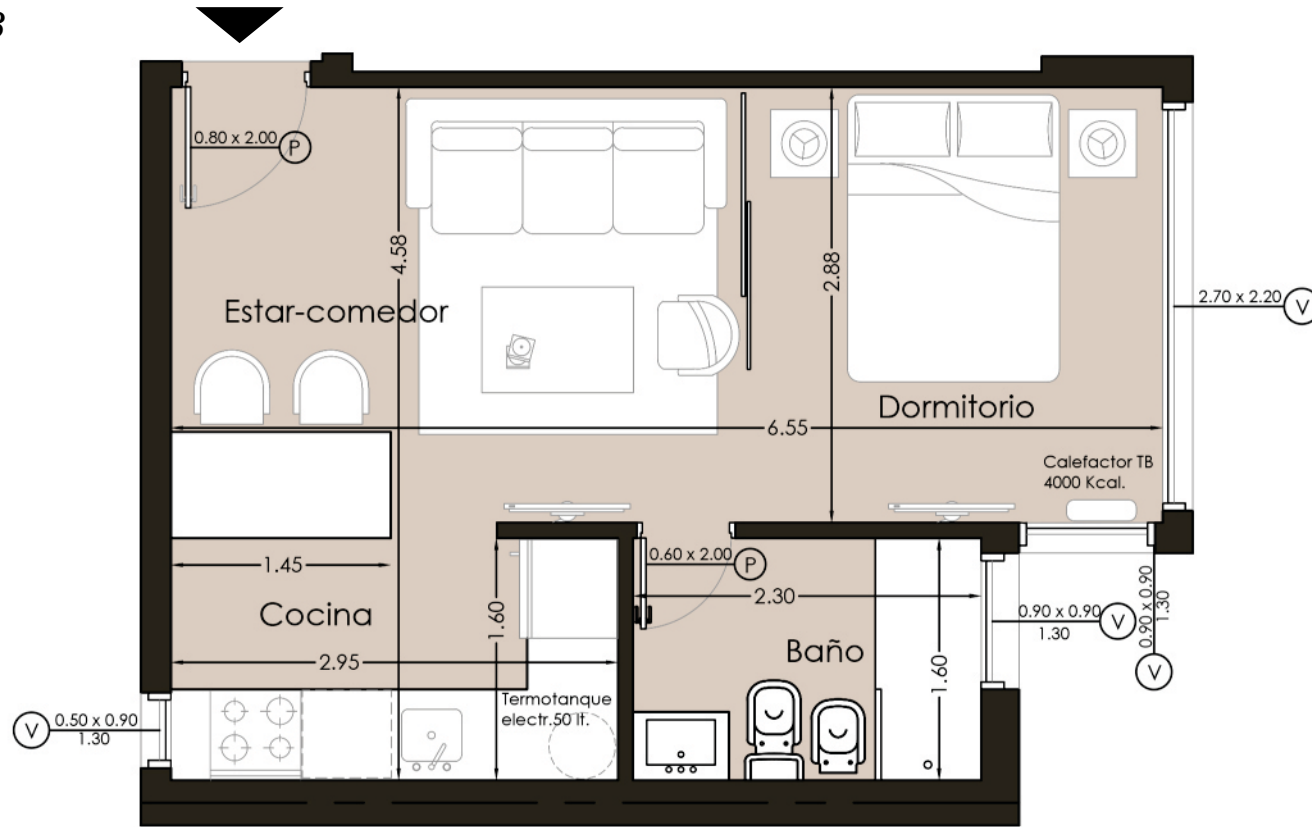
Bloque 1
Piso 1
Unidad 102



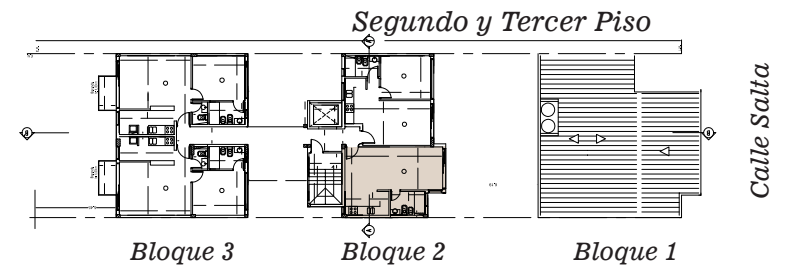
56,95 m2 Cubiertos + 5.15 m2 Descubiertos.
2 Ambientes



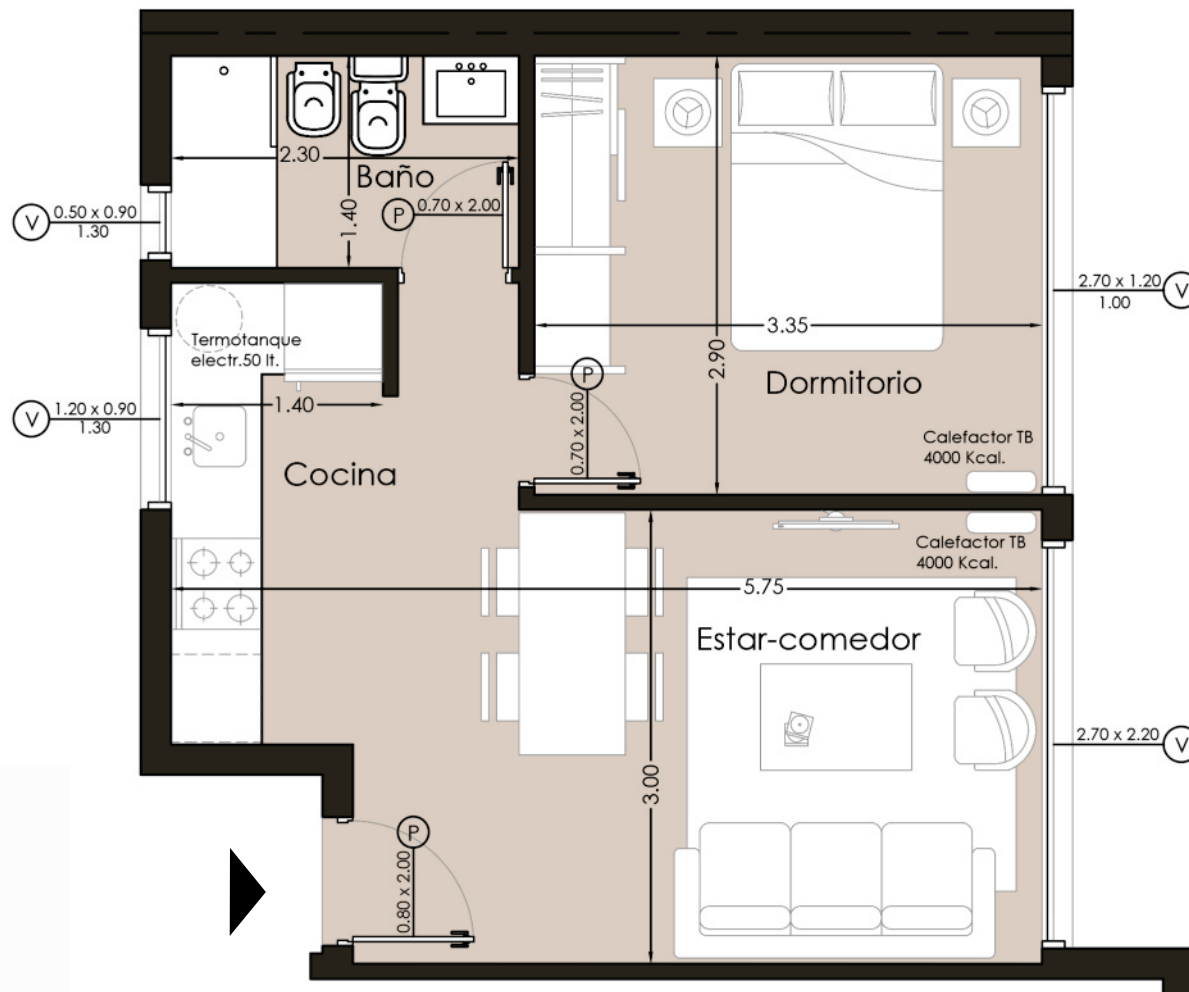
Bloque 2
Pisos 1, 2 y 3
Unidades 103 / 203 / 303



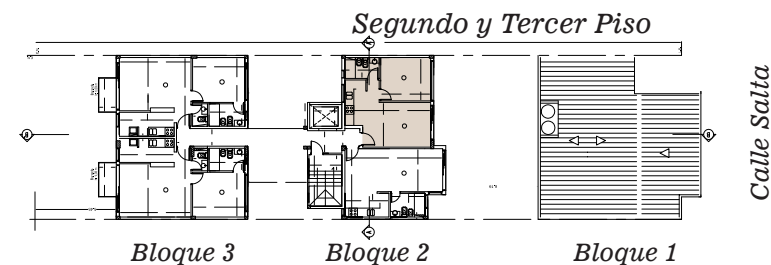
31,30 m2 Cubiertos.
Monoambiente



Bloque 2
Pisos 1, 2 y 3
Unidades 104 / 204 / 304

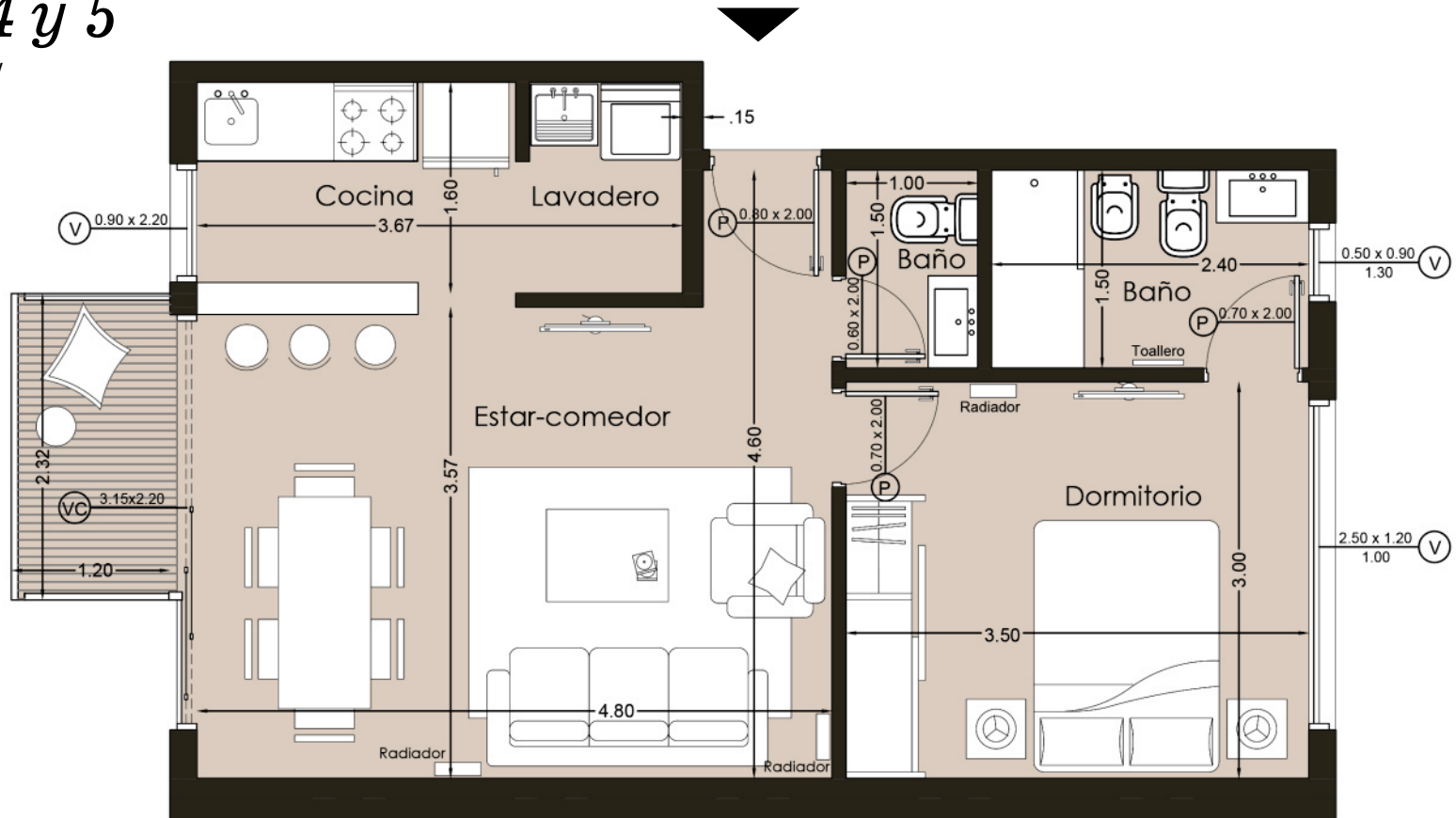


34,30 m² Cubiertos.
2 Ambientes

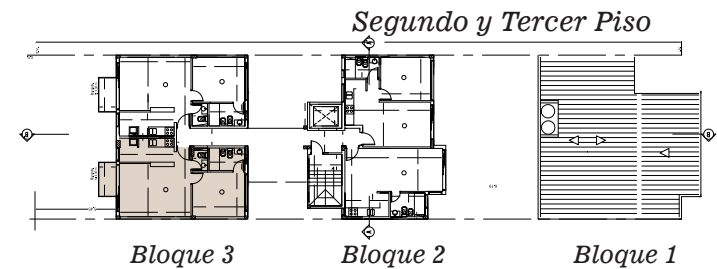


Bloque 3
Pisos 1, 2, 3, 4 y 5

Unidades 105 / 205 / 305 / 405



45,50 m² Cubiertos + 2,75 m² Descubiertos.
 2 Ambientes



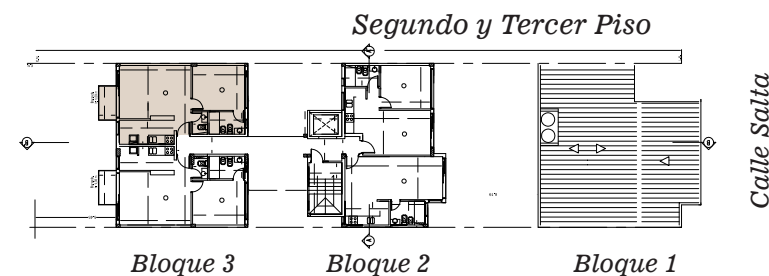
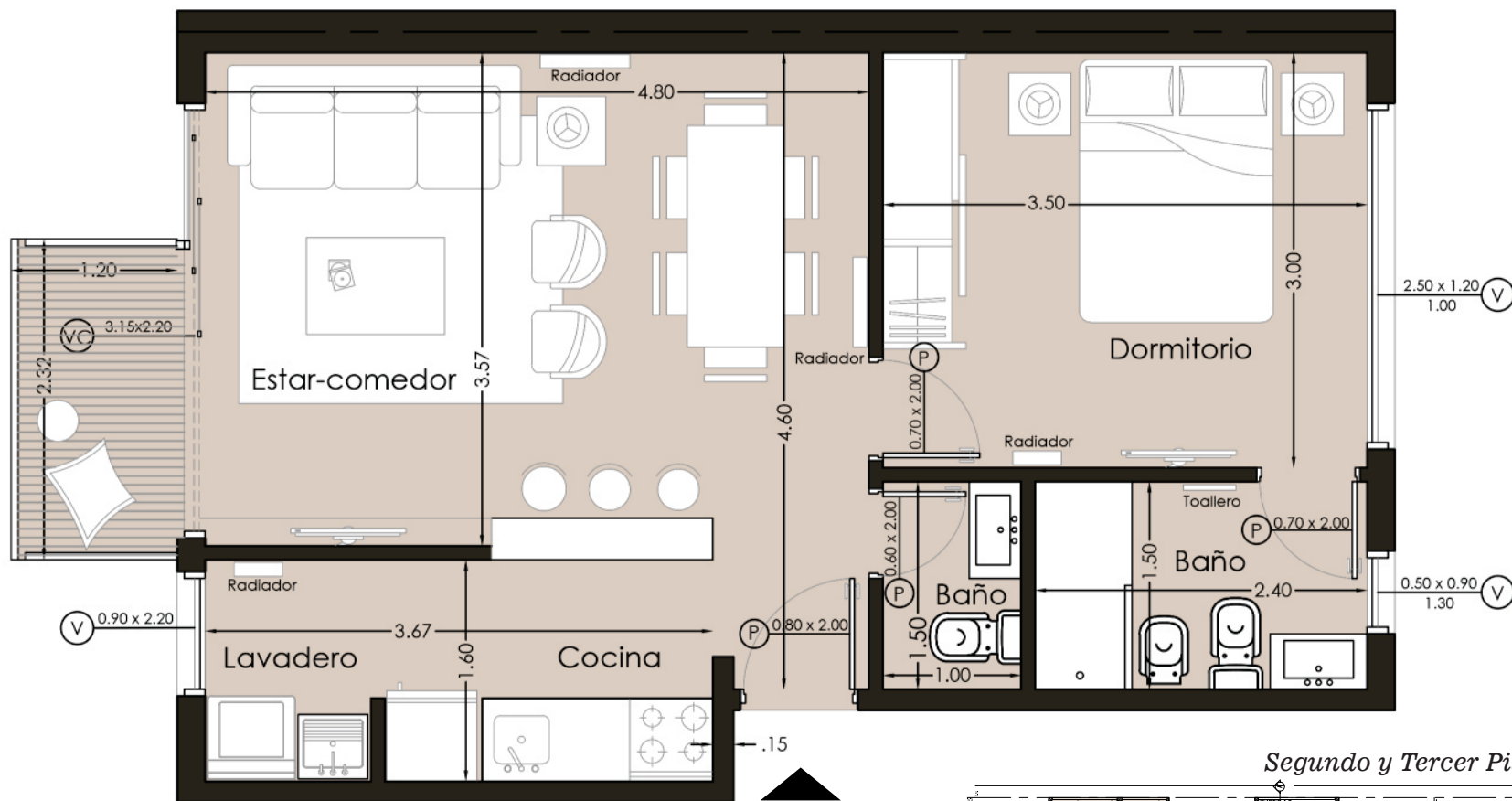
Calle Salta

Bloque 3

Pisos 1, 2, 3, 4 y 5

Unidades 106 / 206 / 306 /

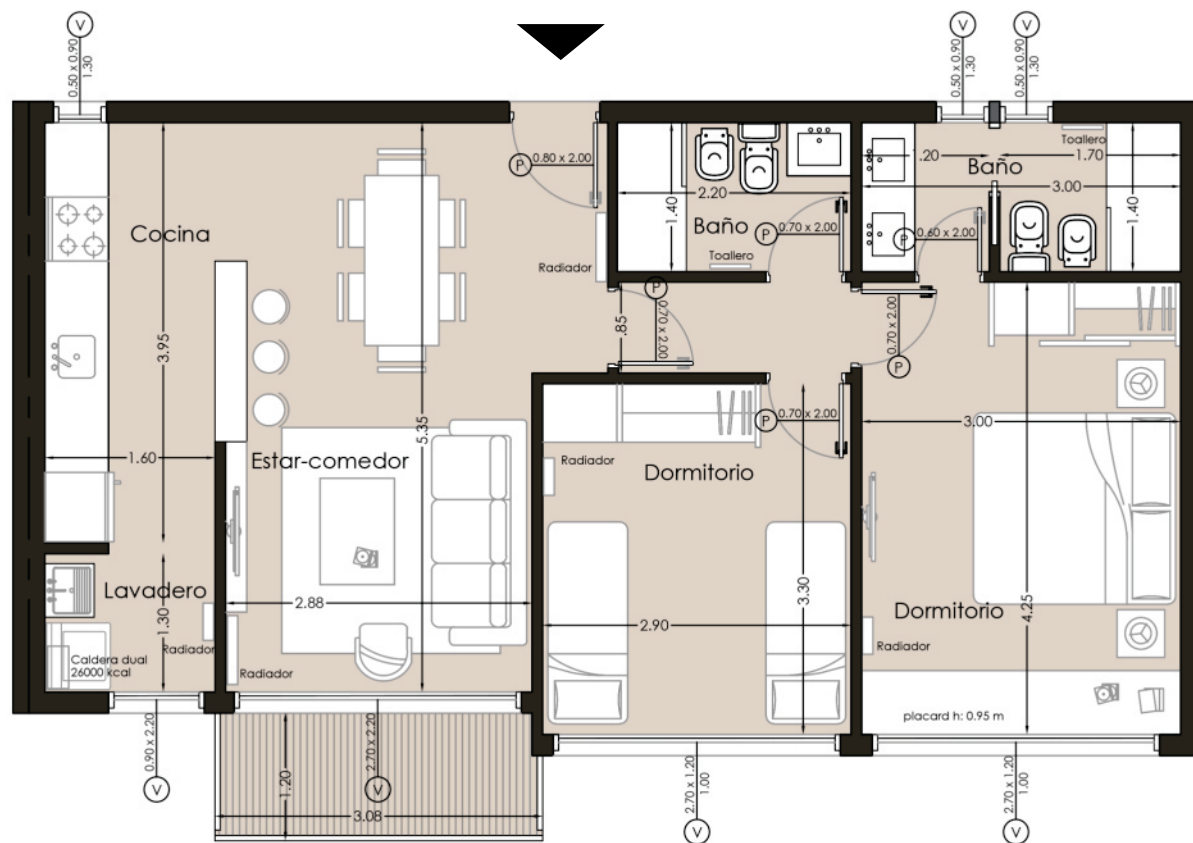
406



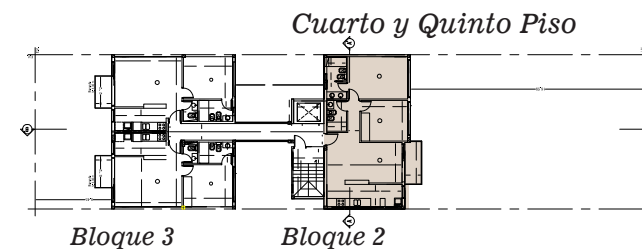
45,50 m² Cubiertos + 2,75 m² Descubiertos.

2 Ambientes

Bloque 2
Pisos 4 y 5
Unidades 407 / 507

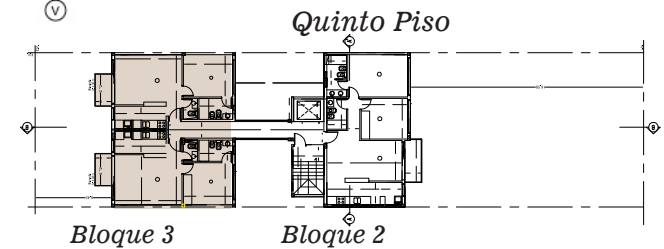


63,20 m2 Cubiertos + 3,70 m2 Descubiertos.
 3 Ambientes



Calle Salta

Bloque 3
Piso 5
Unidad 508

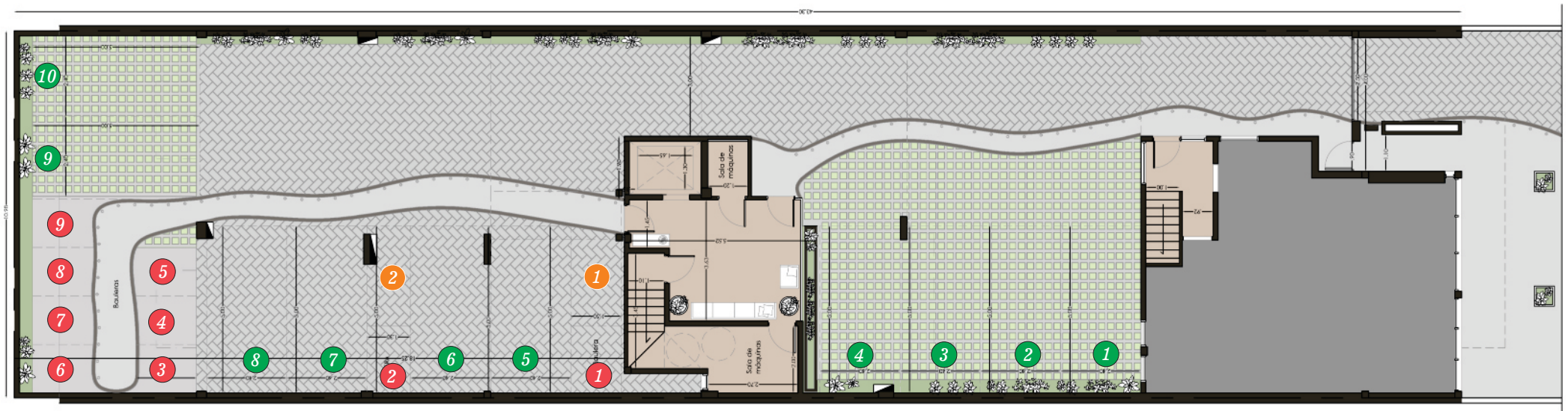


95 m2 Cubiertos + 5,5 m2 de terrazas.
3 Ambientes

Calle Salta

Planta de acceso, hall, cocheras y bauleras.

Planta Baja



- Bauleras.
- Cocheras.
- Cocheras Moto.

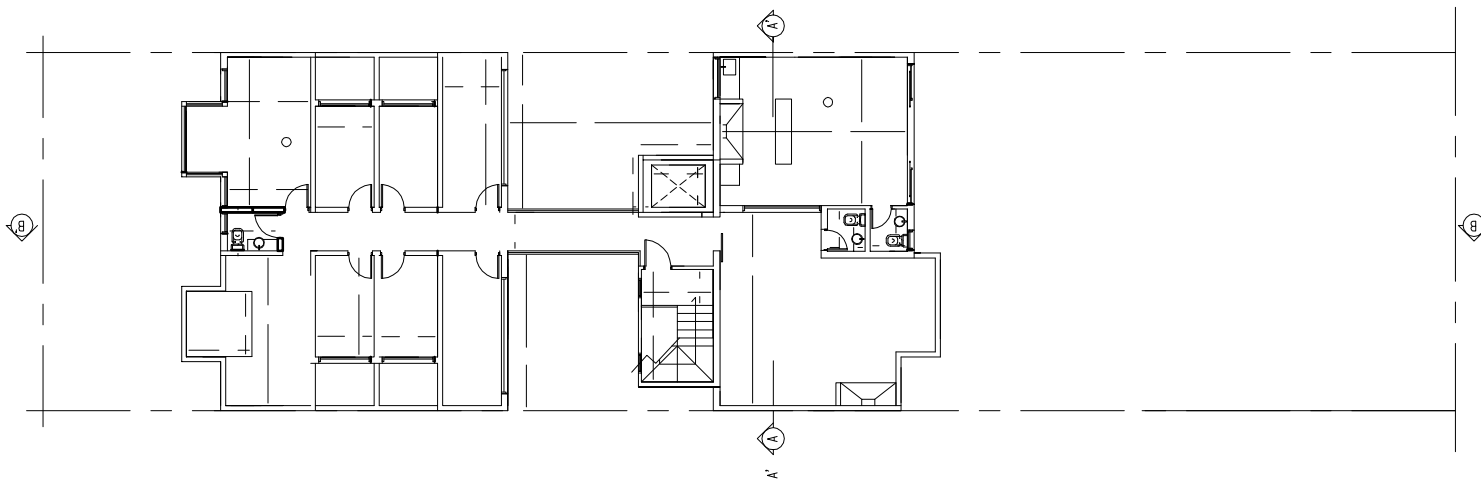
Afianza II



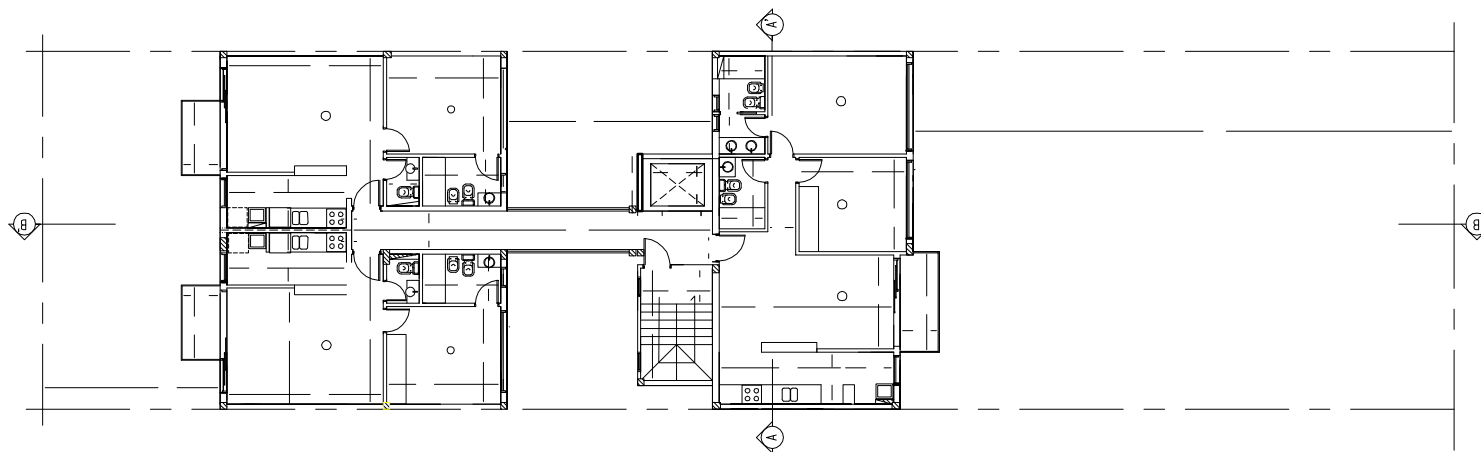
Planta Baja

Piso 1

Piso 2 y 3



Piso 6



Piso 4 y 5

Visita el
Departamento Modelo

Aprecia las terminaciones de
tu futuro departamento















Memoria Técnica

Aberturas

Doble vidriado hermético (dvh) en aluminio pre-pintado negro o similar.

En Living Comedores serán de 3 carriles para una máxima conexión con el exterior.

Pisos y revestimientos

Porcelanato de primer calidad en estar - comedor, dormitorio, baños y cocina.

Calefacción

Por radiadores: unidades superiores a 40 m².

Calefactores: unidades inferiores a 40 m².

Conexión de gas en cada unidad.

Baños

Grifería marca FV o similar. Artefactos marca ROCA o similar.

Cocinas

Mesada en granito. Grifería monocomando FV o similar.

Bajo mesadas y alacenas en melamina.

Placares

Equipamiento interior completo y puertas corredizas.

Seguridad

Entrada al edificio por llave de aproximación.

Portero Visor con acceso a cámaras de seguridad.

Nuestros Proyectos Terminados



Uruguay 243

*6 Departamentos y cocheras
Inicio de Obra: Octubre 2012
Finalizada: Agosto 2013*



Guido 445

*6 Departamentos
Inicio de Obra: Febrero 2014
Finalizada: Octubre 2015*



Libertad y Chaco

*8 Departamentos y 2 Locales
Inicio de Obra: Febrero 2015
Finalizada: Agosto 2017*



San Martín y Guido

*4 Departamentos y 4 Locales
Inicio de Obra: Octubre 2015
Finalizada: Noviembre 2017*



Olazabal y 25 de Mayo

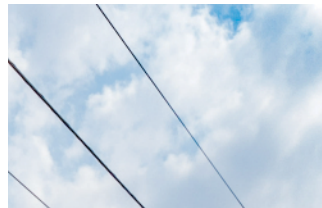
*3 Departamentos
Inicio de Obra: Octubre 2017
Finalizada: Marzo 2018*



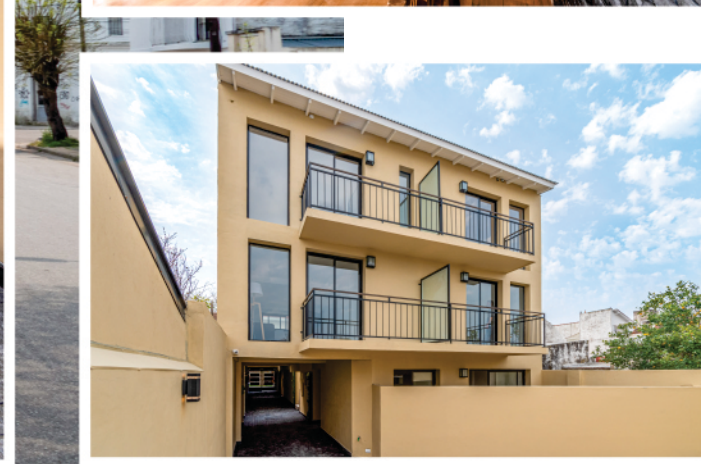
Moreno 4686

*2 Departamentos
Inicio de Obra: Enero 2018
Finalizada: Junio 2018*

Afianza I llegó luego de más de 10 años en el desarrollo inmobiliario, con la decisión de iniciar una marca que denote confianza, calidad y atención al detalle.



*San Martín 4656
7 Departamentos, cocheras y quincho.
Inicio de Obra: Febrero 2019
Fin de obra: Septiembre 2020*





Muchas gracias por dedicar su tiempo a analizar la posibilidad de invertir en nuestro desarrollo. Estamos a vuestra disposición para que nos consulte y pregunte con confianza, siempre encontramos la manera de que más personas puedan dar ese gran paso que representa una inversión inmobiliaria.





